

## Tuto de la poche à fermeture éclair

<http://www.naniecousette.canalblog.com>

Pour une poche de 20 cm de large : 24x30cm de cotonnade.  
1 fermeture éclair de 20 cm.

1-Plier le rectangle (le fond de poche) en 2 envers contre envers : un côté doit dépasser l'autre de 2cm. Bien marquer le pli :

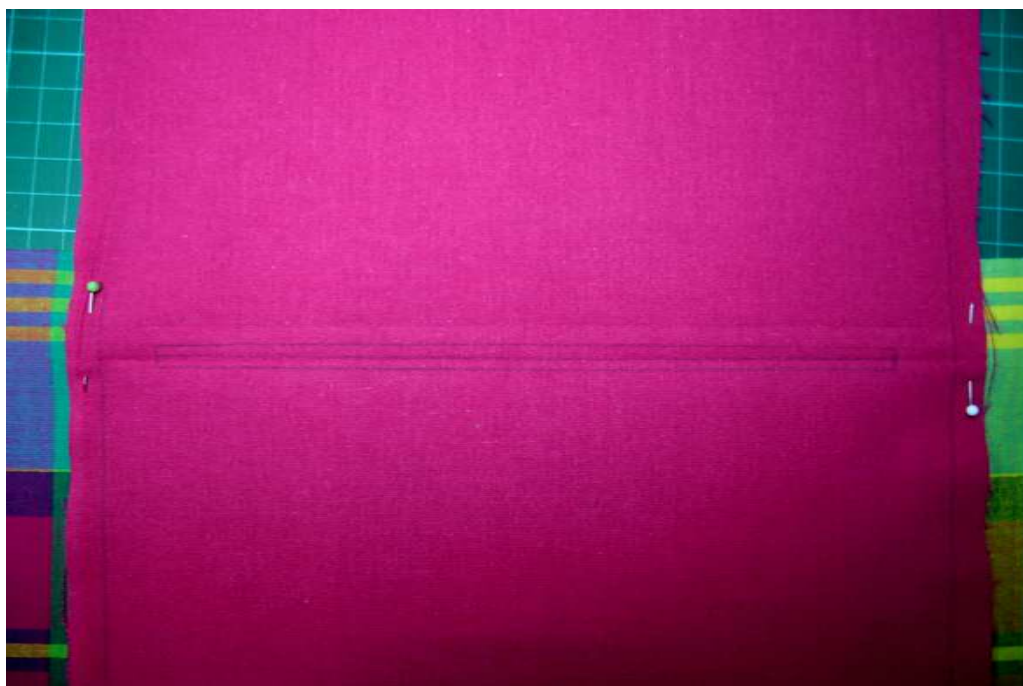


2-Placer la pièce de doublure devant vous (endroit face à vous, envers contre la table). Repérez la hauteur où vous voulez placer la poche (pour un sac avec parementure, je place généralement la poche à 3 cm du haut de la doublure).

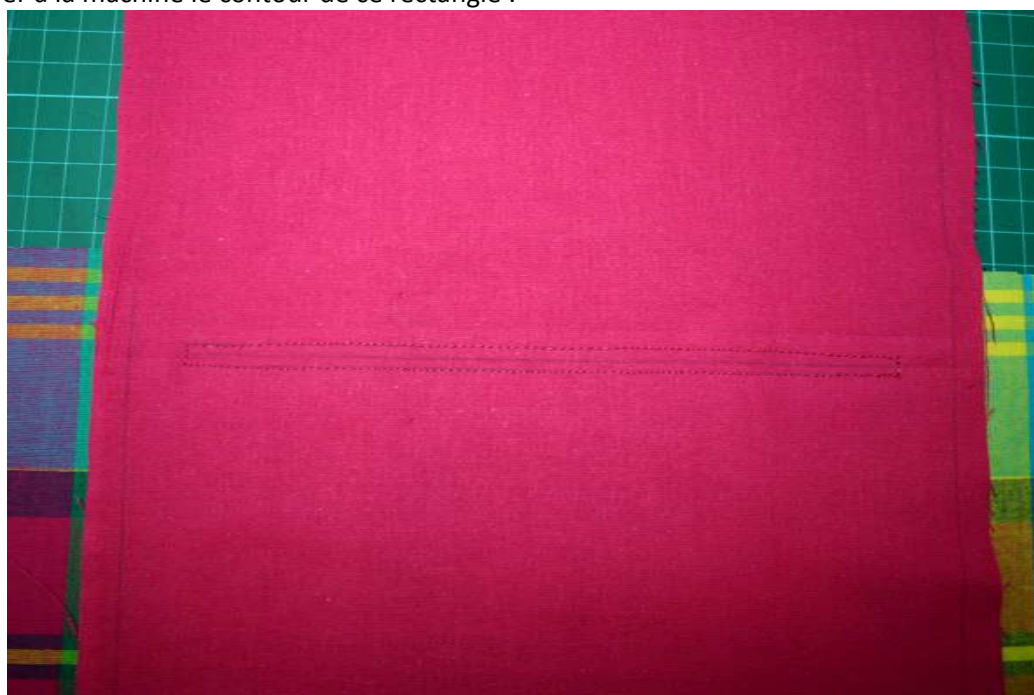
Centrer le fond de poche sur cette ligne de repère en le retournant : le côté le plus court se retrouve dessous, le côté le plus long dessus :



3-Déplier le fond de poche en veillant à ne pas le déplacer. L'épingler sur la doublure et tracer une ligne horizontale de 20 cm de long sur la marque du pli. Tracer également une ligne 2 mm au dessus et une autre 2 mm au dessous. Tracer 2 petits traits verticaux entre ces deux lignes : ça forme un rectangle.



4- piquer à la machine le contour de ce rectangle :



5- Avec une paire de ciseaux bien pointus, ouvrir une fente sur la ligne centrale et couper les angles en V :

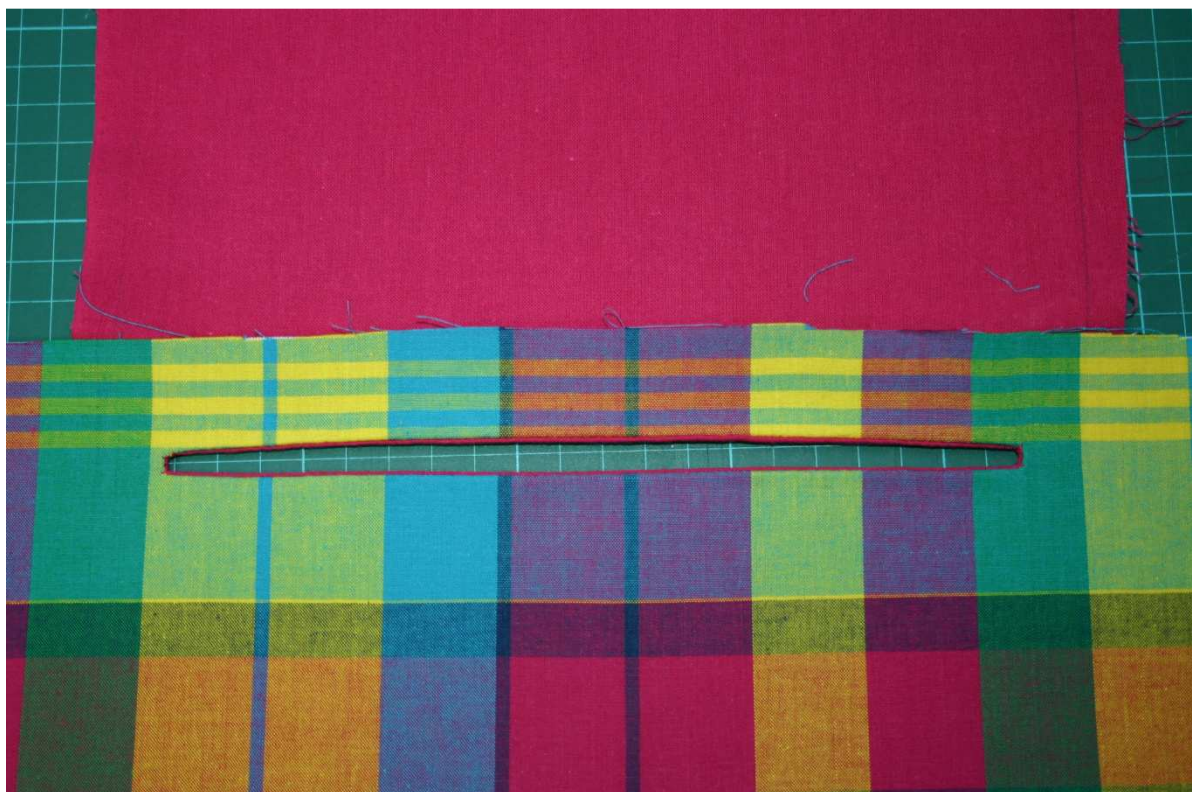




6- retourner le fond de poche sur l'envers :



Bien ouvrir et repasser pour écraser la fente :





7- Sur l'endroit, placer et épingler la fermeture éclair derrière la fente :



Piquer à la machine :





8-Retourner la doublure face envers. Replier le fond de poche. Epingler tout autour pour le fermer :



Piquer à la machine.(attention que le fond de poche, pas la doublure).  
Votre poche est terminée !

