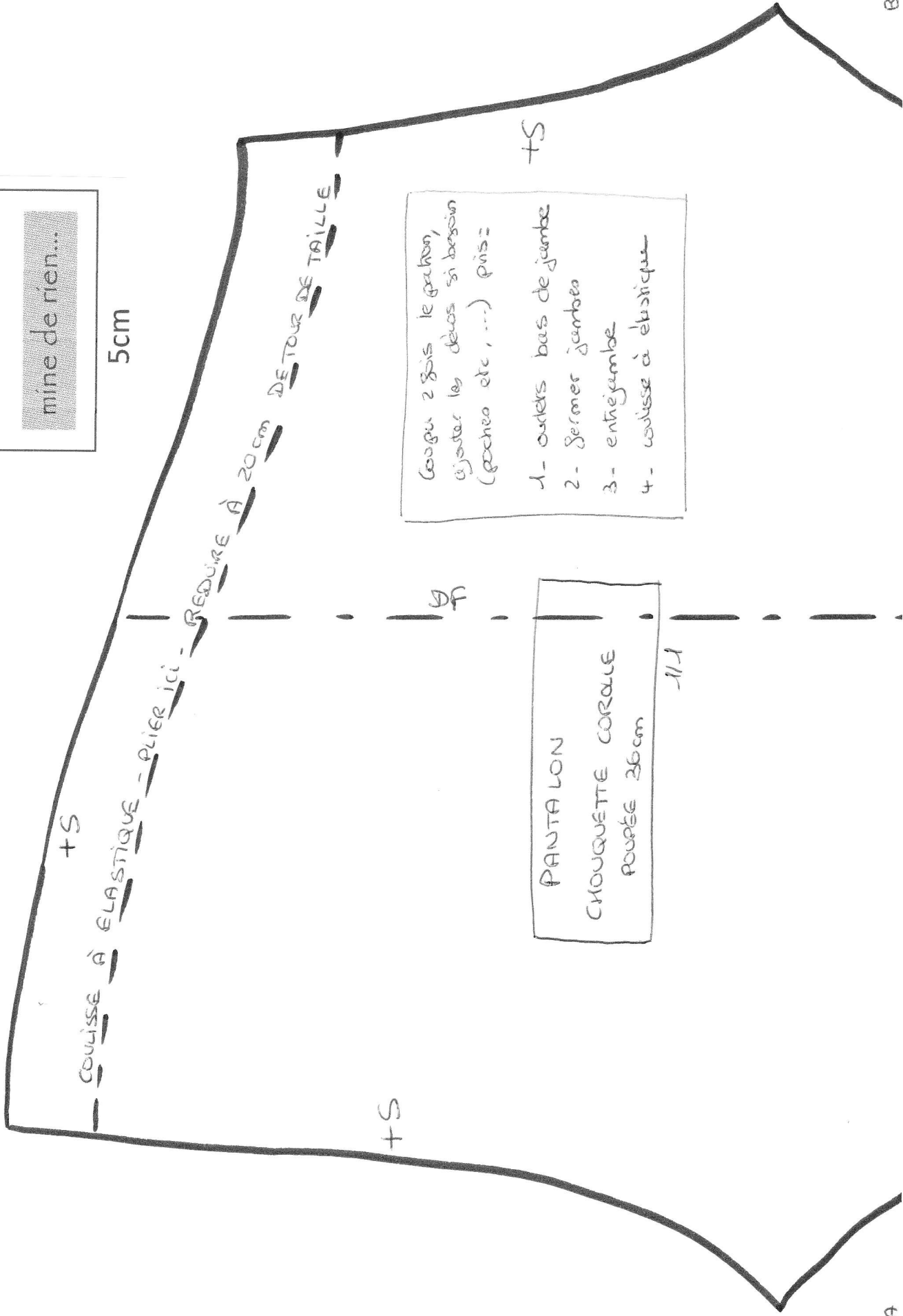


+S = ajouter surplus de couture
 +O = ajouter surplus d'ourlet
 mine de rien...

5cm

5cm

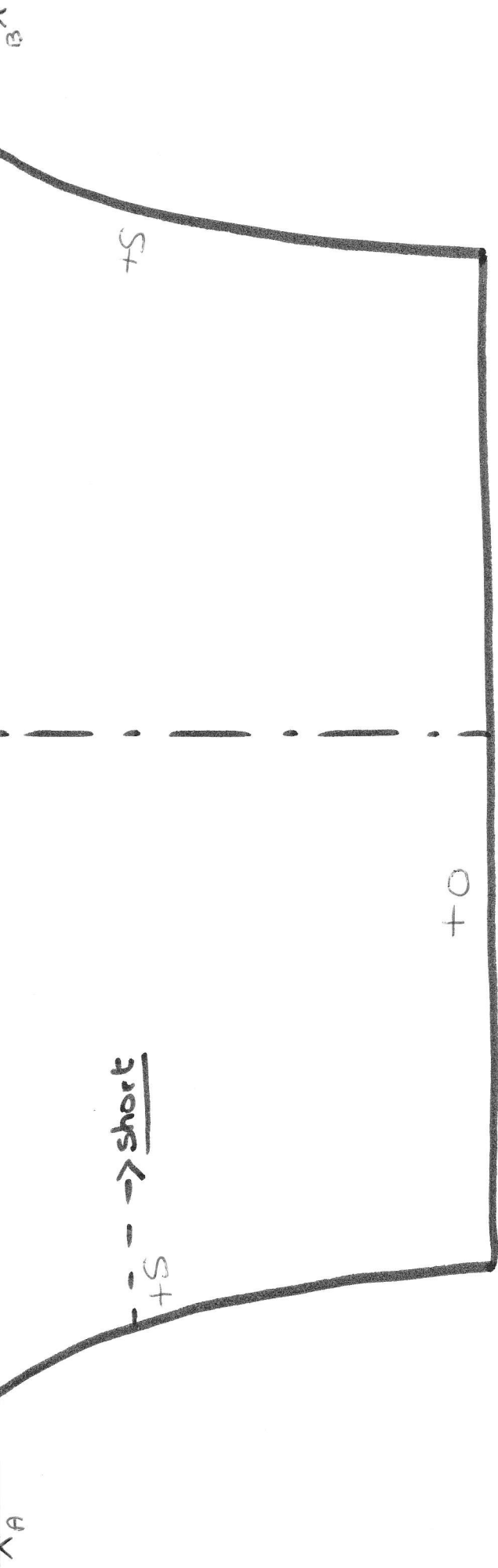


Coque 2 fois le patron, ajouter les détails si besoin (poche etc, ...) puis:

- 1- ourlets bas de jambe
- 2- fermer jambes
- 3- entrejamber
- 4- coulisse à élastique

PANTALON
 CHOUQUETTE CORALE
 POURÉE 26cm

1/1



+S = ajouter surplus de
couture

+O = ajouter surplus
d'ourlet

mine de rien...

5cm

5cm