

Sun in cold water

Julia Faranchuk



Publié sur : [Магия вязания](#)

Traduction : Christine73

Dimensions : hauteur - 28 cm, circonférence interne - 110 cm, circonférence externe - 246 cm

Fil : Antonia handgefärbt d'Opal (75% laine superwash, 25% polyamide ; 425 m par pelote de 100 g)

Aiguilles : n° 5,5 ; crochets : n° 3,5 et 5,5
Épingles doubles

Placer les épingles sur le fil de façon à marquer le centre des sections colorées qui se répètent. La même couleur doit être placée sur les bords du châle (avec le fil Antonia handgefärbt, j'ai placé 8 épingles et j'ai choisi le noir comme couleur pour le bord).

Le châle est tricoté à partir du bas avec : 16 x 16 m. (motif à répéter) + 1 m. + 2 m. pour le bord = 259 m.

Avec le crochet n° 5,5 et un autre fil, faire une chaînette avec un peu plus de mailles, de façon souple. Prendre les aiguilles et le fil sur lequel on a placé les épingles (on commence à l'endroit où il y a la première épingle) ; insérer la pointe de l'aiguille dans la boucle arrière et tirer une boucle. Répéter ceci jusqu'à obtenir 259 m. La dernière m. doit se situer sur la dernière épingle. Vous pouvez modifier le nombre de m. pour obtenir ceci (j'ai monté 263 m. soit 259 m. et 3 m. endr. sur chaque côté).

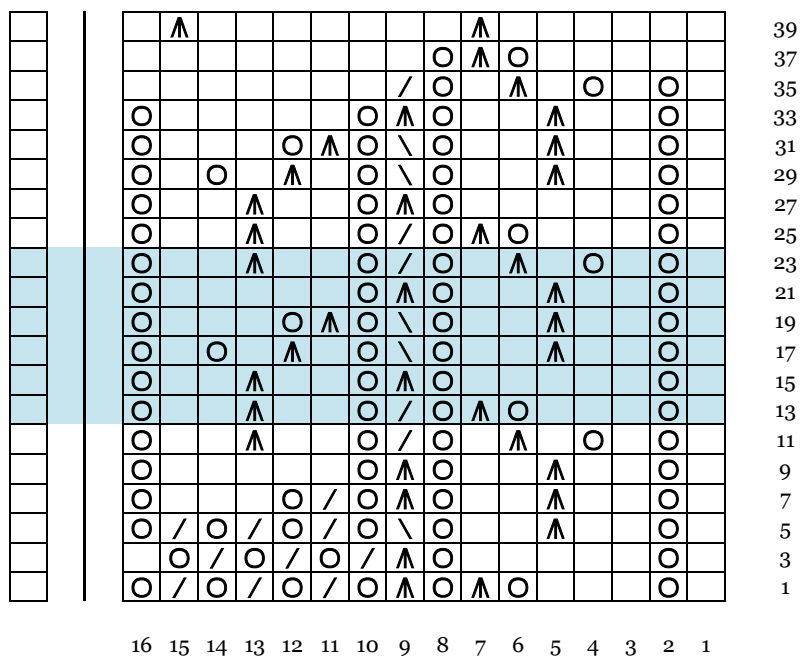
Vous pouvez monter les mailles autrement : faire une chaînette et relever 1 m. sur 6 avec l'aiguille (utiliser le même fil).

DENTELLE :

Tricoter 1 rg envers, puis suivre le diagramme. Répéter 16 fois le motif puis tricoter la dernière m. de la grille.

Rgs 1 à 12 : première série du dessin; rgs 13 à 24 : série centrale ; rgs 25 à 40 : dernière série, en haut du châle.

Quand vous aurez tricoté les 40 rgs de la grille, marquez le centre du châle.



- 16 15 14 13 12 11 10 9 8 7 6 5 4 3 2 1
- m. endroit
- jeté
- double diminution
- 2 m. ens. à l'endroit
- dimG*

dimG* (diminution penchée à gauche) : glisser 2 m. l'une après l'autre comme pour les tricoter à l'endroit, les tricoter ensemble (passer la pointe de l'aig; gauche d'arrière en avant dans les boucles avant des 2 m.). On peut remplacer cette diminution penchée à gauche par un surjet simple.

CORPS DU CHALE (en arrondi) :

A l'endroit jusqu'au centre du châle ; 5 m. endr. puis tourner le tricot.

10 m. env., tourner le tricot, 15 m. endr.

Continuer de cette façon (en tricotant à chaque fois 5 m. de plus) jusqu'à ce que toutes les mailles aient été tricotées.

Rabattre les mailles.

Si vous avez utilisé la première méthode indiquée pour le montage des mailles, vous aurez besoin de fermer les mailles du montage : avec le petit crochet, *libérer 1 m. chaînette, 1 m. serrée, 5 m. en l'air*. Répéter de * à *.

Note du traducteur à propos de cette finition :

- la première m. chaînette libérée est récupérée sur le crochet, faire 5 m en l'air; libérer une m. chaînette pour faire la m. serrée.

- Si vous avez opté pour le deuxième montage (1 m. sur 6 relevée sur la chaînette de montage), les arceaux de la finition sont déjà faits.

