

Le matériel

Pâte polymère minimum deux teintes pour dégradé,

(métallique, glitter, glamour suivant les marques de polymère, le principal étant qu'elles contiennent des particules de mica pour réaliser le mica shift)

Pâte polymère noire

Machine à pâte

Lame souple et lame rigide

Rouleau

Saladier

Papier cuisson

Papier fleuriste

Papier abrasif carrossier 500-1000

Polisseuse ou chiffon

Pinces, chaîne (mini 20 cm), pitons, anneaux, fermoir

1



Conditionnez votre pâte et réalisez un dégradé au cran 1 de la MAP. Affinez jusqu'au cran 4 .

Découpez un plaque d'au minimum 15/4 cm. Pour celles qui préfèrent un rendu dégradé lisse, passez les étapes du mica shift

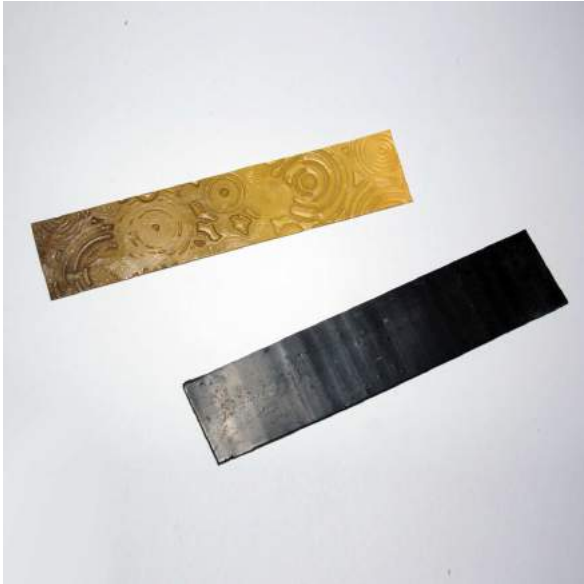
2



Texturez à votre goût

Scalpez délicatement à l'aide d'une lame souple (tuto mica shift sur <http://www.polymereandco.com>)

3



Réalisez une semelle au cran 4 de la MAP (min 3cm de large)

4



Superposez les plaques et couvrir d'une feuille de papier cristal (fleuriste). Lissez délicatement au doigts puis au rouleau pour faire disparaître complètement les reliefs

5



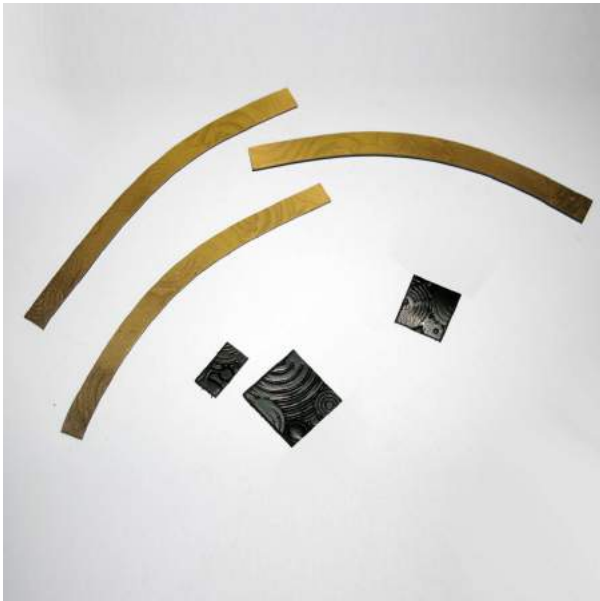
Repassez l'ensemble MAP 1 dans le sens de la longueur

6



Rectifiez les extrémités et coupez 3 bandes de 1 cm de large

7



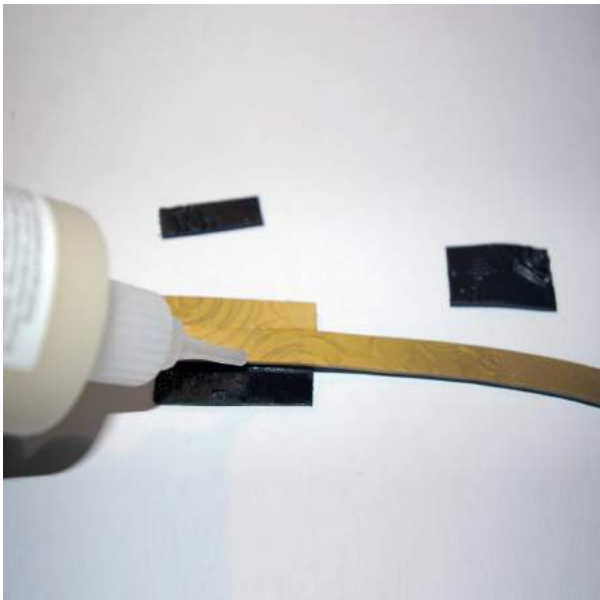
Réalisez une petite plaque de noir cran 4 de la MAP, texturez et coupez :

1 carré 3/3 cm

1 carré 2/2 cm

1 rectangle 2/1 cm

8



Enduisez de fimo liquide et positionnez en quinconce comme sur la photo

9



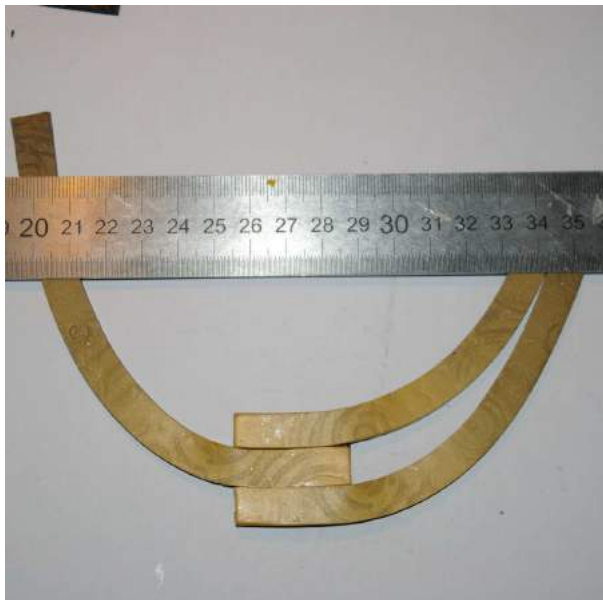
Vue arrière

10



Mettez en forme

11



Recoupez les extrémités

12



Enduisez de fimo liquide l'intérieur du rectangle 2/2 et repliez sur le côté double, recoupez les bords proprement.

13



Même opération avec le petit rectangle 2/1 de l'autre côté.

14



Mettez en forme sur le saladier et cuisez 30 minutes à 130 degrés. Laissez refroidir complètement sur le support.

15



Poncez, polissez, lustrez. Ponçage et vernissage sont suffisants si vous n'avez pas de polisseuse.

16



Vissez deux petits pitons coté double et un seul de l'autre coté pour garder l'esprit asymétrique du collier.

17



Finissez le montage avec chaîne et fermoir. Ces étapes peuvent bien sûr être réalisées avec cordon, lacet, etc....



Portez sans modération.....