



Boléro homme récup'

Il faut : une chemise homme ; du tissu assorti ou contrastant pour faire une doublure qui donnera de la tenue au tissu de la chemise, trop léger.

Couper les manches et le col : Etaler la chemise à plat, tracer des repères à la craie pour découper les manches et le col. Attention à ne pas faire trop échancré. Pour ne pas se tromper, faire essayer la chemise à l'Homme, et marquer directement sur lui !



Plier la chemise en deux, manche sur manche, et découper en suivant les repères pour les manches. Remettre à plat et couper le col (on peut aussi supprimer la parementure avec les boutons en même temps).



Conserver les parties supprimées : pourquoi ne pas recustomiser un chemise blanche avec le col et les poignets de cette chemise ?

Découper une forme plus pointue pour les pans du devant :



Poser à plat les pans de devant de la chemise envers contre envers. Tracer la forme voulue, plus ou moins pointue, découper.

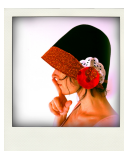
Raccourcir l'arrière :



Dans la continuité de la forme de devant, supprimer quelques centimètres en bas du dos.

Pour la doublure :

Elle permet de donner un peu plus de tenue au tissu léger de la chemise. Découper deux pans de la forme des pans de devant, puis un dos, appliquer envers contre envers, en repliant les bords de chaque pièce vers l'intérieur. Piquer. OU mettre un biais.



Pour les finitions : Si le boléro semble trop large, faire deux pinces dans le dos, sur toute la hauteur. Ajouter deux ou trois boutons déco sur le devant.

