

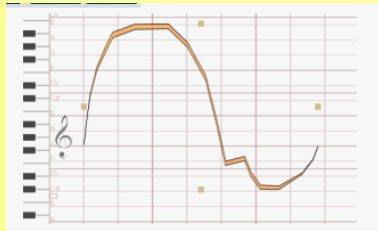
### III. DEPLACEMENT ET REDIMENSIONNEMENT DES SONS, ADHESION A LA GAMME



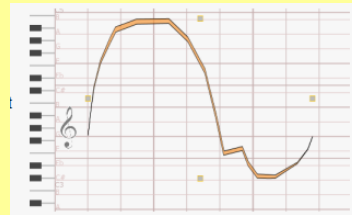
Choisir l'**outil de sélection**, soit en cliquant dessus, soit en tapant « S » sur le clavier, lorsque le pointeur est sur la partition. Au passage, sélectionner l'option d'adhésion à la gamme : les points déplacés s'aligneront automatiquement sur la gamme standard, ce qui permet de transposer ou déplacer des sons en même temps tout en restant dans la gamme choisie :



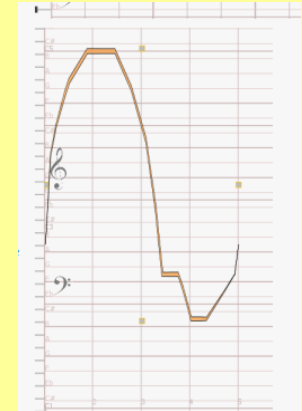
Le son que vous avez créé s'affiche maintenant différemment, avec des poignées de sélection en haut, à gauche, en bas, à droite et au centre.



En cliquant sur le son ou la poignée centrale et en le déplaçant, positionnez-le sur le « Do » du milieu, étiqueté « C3 », et le placer au tout début de la partition.



Ensuite, saisissez la poignée supérieure et faites-la glisser vers le haut pour atteindre la ligne « C5 » (2 octaves au-dessus). La forme est redimensionnée en conséquence. Déplacer la poignée inférieure jusqu'au « C2 », de sorte que le son s'étale sur 3 octaves. Déplacer la poignée droite pour que la durée du son atteigne 5 secondes.

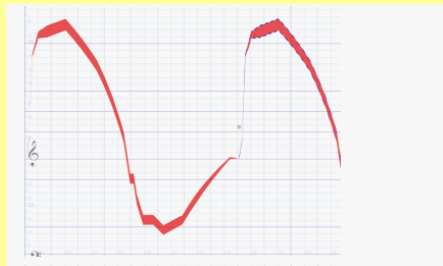


Vous pouvez écouter votre son en appuyant sur le bouton « Play » (ou la barre d'espace) à tout moment.

### IV. SELECTION ET COPIER COLLER SIMPLE

Comme dans tout programme de dessin, les fonctions de **copier / couper / coller / supprimer / dupliquer** sont disponibles pour éditer votre composition.

Choisir « Edition/Copier » puis « Edition/Coller ». Un nouveau son est créé, placé juste après le précédent, et sélectionné.



Cliquer sur le son nouvellement créé (dans la partie épaisse de préférence), et le déplacer de sorte qu'il ne commence que 1/2 seconde après le premier son.



Enfin, cliquer dans l'espace vide ] à côté des sons, et tracer un rectangle qui intersecte les deux. Cette fois les deux sons sont sélectionnés. Appuyer sur le bouton « Play » pour les entendre ensemble.



Ces opérations sont très utiles pour créer des motifs répétés dans une composition. Créer un modèle initial, le copier, et de façon répétitive le coller autant de fois que souhaité. Répéter le copier/coller de façon à créer 8 vagues successives séparées par des durées constantes. Vous pouvez déplacer chaque vague individuellement, pour donner un rythme.