

<http://www.naniecousette.canalblog.com>

## TUTO DU VANITY

Il vous faut :

- tissu extérieur : 50cm/62cm pour la trousse.  
22cm/8cm pour l'anse.  
22cm/22cm et 22cm/24cm pour les poches intérieures.
- Doublure : 50cm/62cm.
- Molleton : 50cm/62cm.
- 1 fermeture éclair de 55 cm. (ou 50cm)

**TRACER** le gabarit sur du papier à patron.

**COUPER** le tissu extérieur, la doublure et le molleton selon le gabarit (les valeurs de coutures sont comprises)

### **MONTAGE DE LA FERMETURE :**

(J'utilise volontairement une fermeture trop longue. Il est plus facile de la piquer car on peut l'ouvrir totalement. On coupe l'excédent quand les coutures côtés sont faites.)

Placer la fermeture éclair sur un des bords de 50 cm, endroit contre endroit. Piquer (le tissu doit être mis à plat et non plié comme sur la photo !)



Placer l'autre côté de la fermeture sur le 2<sup>ème</sup> bord de 50 cm endroit contre endroit. Piquer :



Retourner sur l'endroit et surpiquer à 2 mm de la fermeture :



***COUTURE DES CÔTES :***

Poser le côté (où il y a l'extrémité de la fermeture) bord à bord sur le côté où le bord dépasse de 1cm :



Piquer en commençant et en terminant la couture à 1cm du bout :

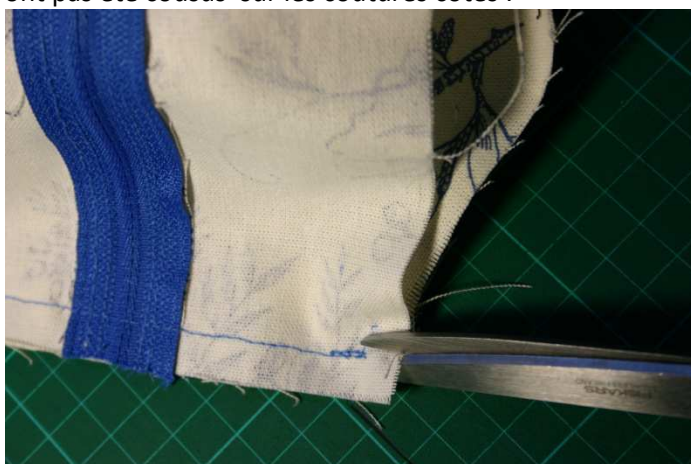


Faire de même avec l'autre côté :



**COUTURE DES ANGLES :**

Cranter les 1cm qui n'ont pas été cousus sur les coutures côtés :



Epingler les 4 coutures d'angles :



Attention : les deux côtés des coutures ne sont pas parallèles. Tirez bien sur le tissu pour que les coutures soient bien tendues :



Piquer. Retourner.

**ANSE :**

Plier la pièce de tissu 22cm/8cm en deux dans le sens de la longueur endroit contre endroit.

Piquer :



Retourner.

Faire un rentré de 1 cm à chaque extrémité de l'anse et la piquer en la centrant sur le rabat du vanity :



L'extérieur du vanity est terminé.

**DOUBLURE :**

Poser la doublure sur le molleton. Tracer un quadrillage dans la diagonale. Piquer pour matelasser le tout :



Plier les deux pièces des poches endroit contre endroit. Piquer à 1cm du bord en laissant une ouverture pour retourner :



Cranter les angles et retourner. Repasser et piquer les poches sur la doublure à l'emplacement indiqué en faisant attention à placer l'ouverture de la poche dans le bon sens :



Coudre les coutures côté et les angles de la même façon que pour l'extérieur. Il n'y a pas de fermeture donc pour les coutures côtés, on place les deux morceaux cote à cote :



La doublure est terminée :



**MONTAGE FINAL :**

Insérer la doublure dans le vanity envers contre envers. Bien faire coïncider les coins. Epingler la doublure à quelques millimètres de la fermeture :



Coudre à points invisibles :



Coudre un joli bouton de chaque côté de l'anse.

Votre vanity est terminé.

