

la blouse kimono bicolor

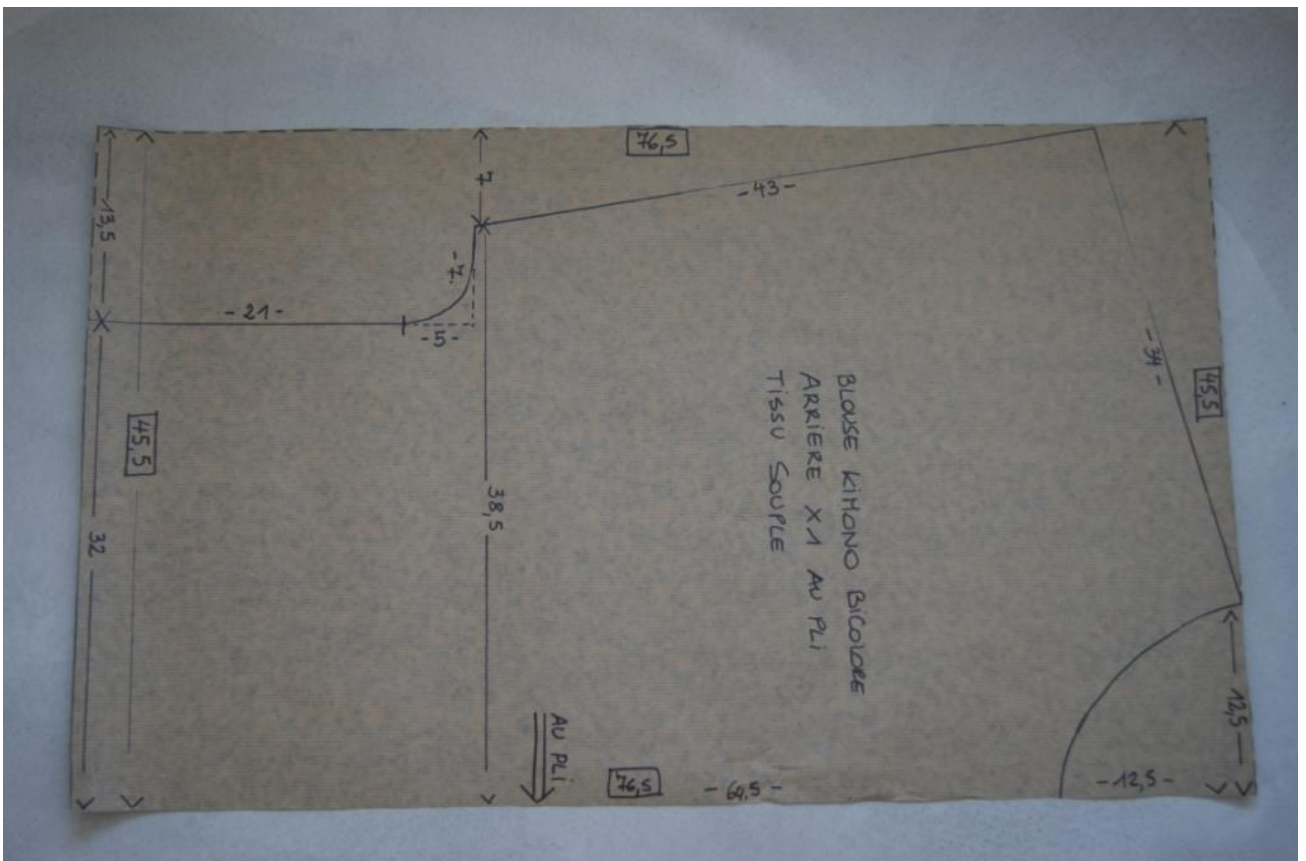
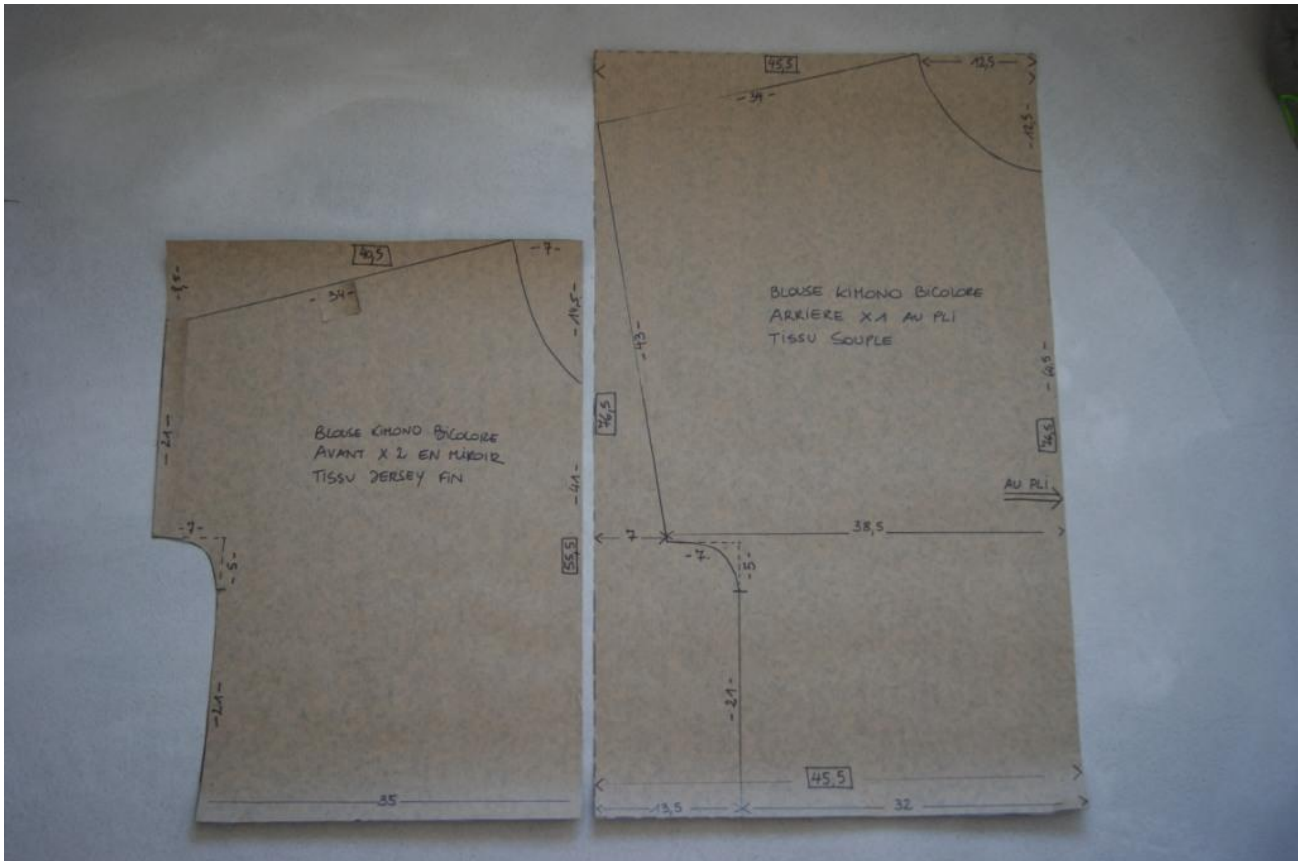
le labo* d'isa

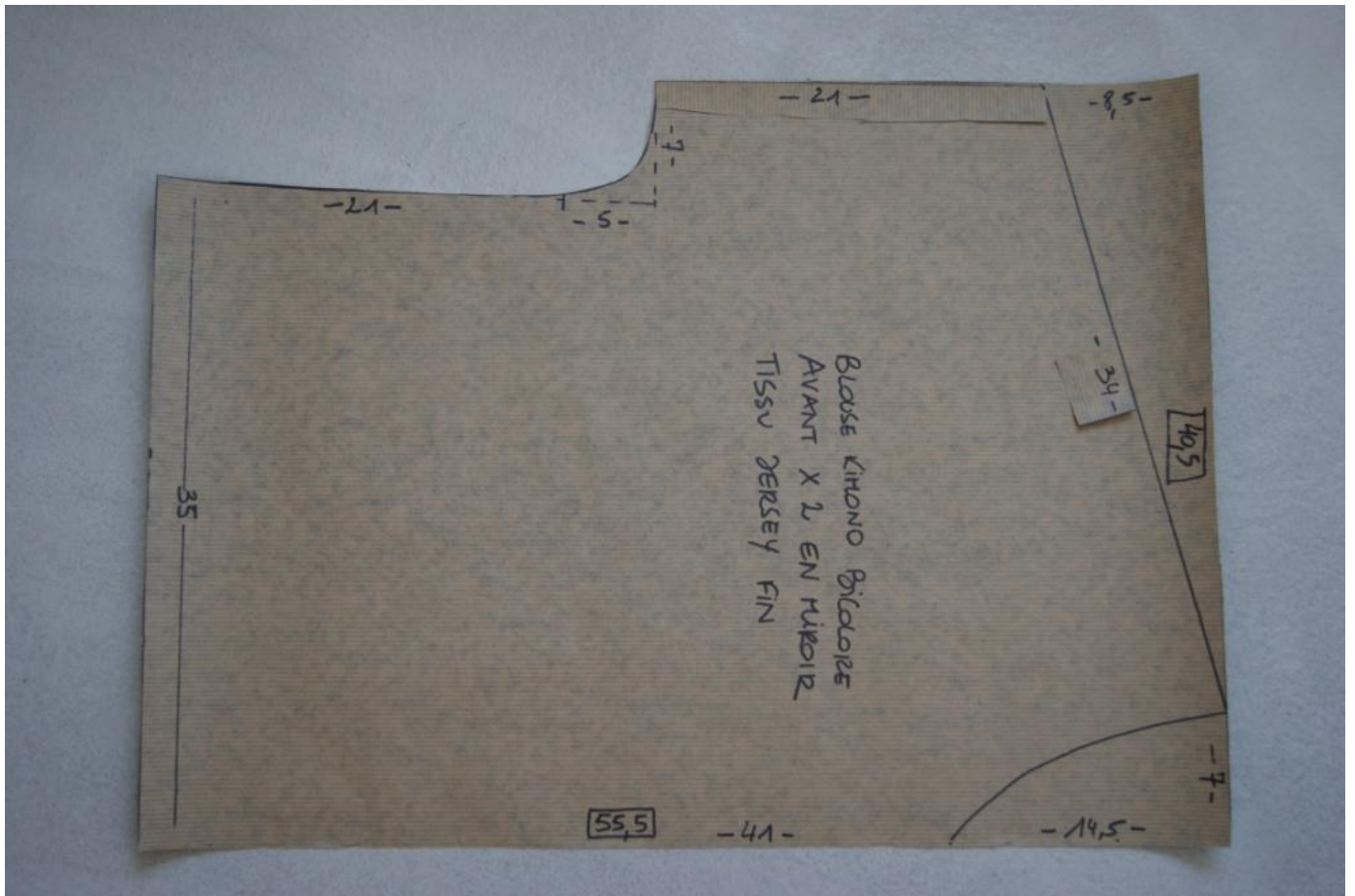


Matériel

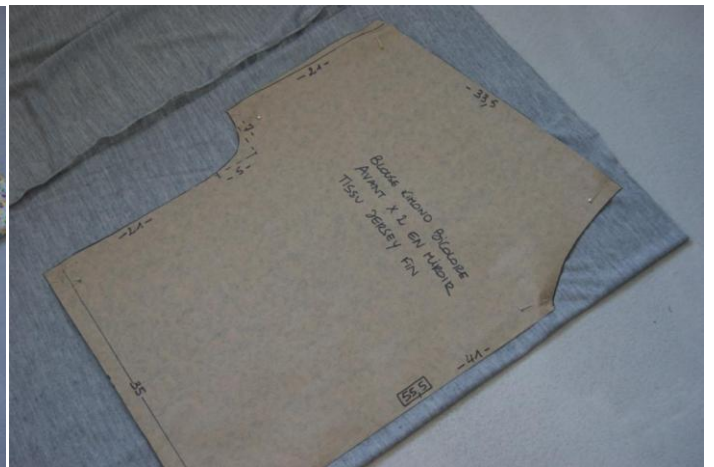
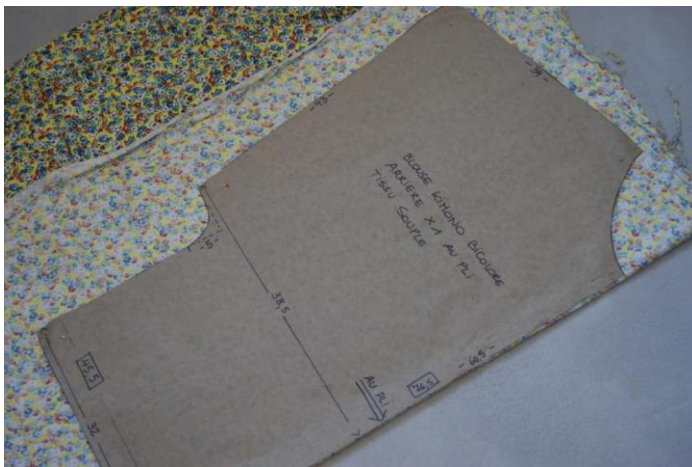
- 1m de tissu très souple et fin pour le dos
- 70cm de jersey fin pour l'avant
- 80cm de biais assorti ou coupé dans le tissu du dos
- Du fil
- Une aiguille jersey
- Une aiguille double

Découper le patron sur base de deux rectangles de 40,5 x 55,5 pour l'avant et 45,5 x 76,5 pour le dos de la blouse.





Epingler les patrons sur les tissus et découper au pli pour le dos et en miroir pour l'avant



Coudre les épaules endroit contre endroit et surfiler.

