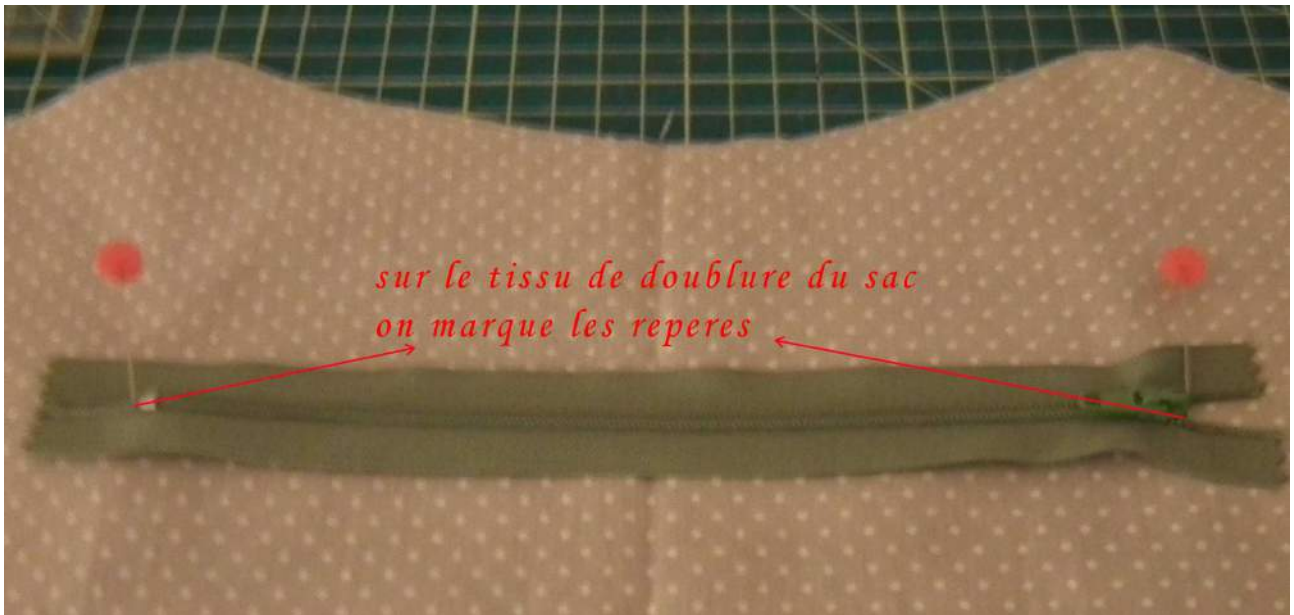
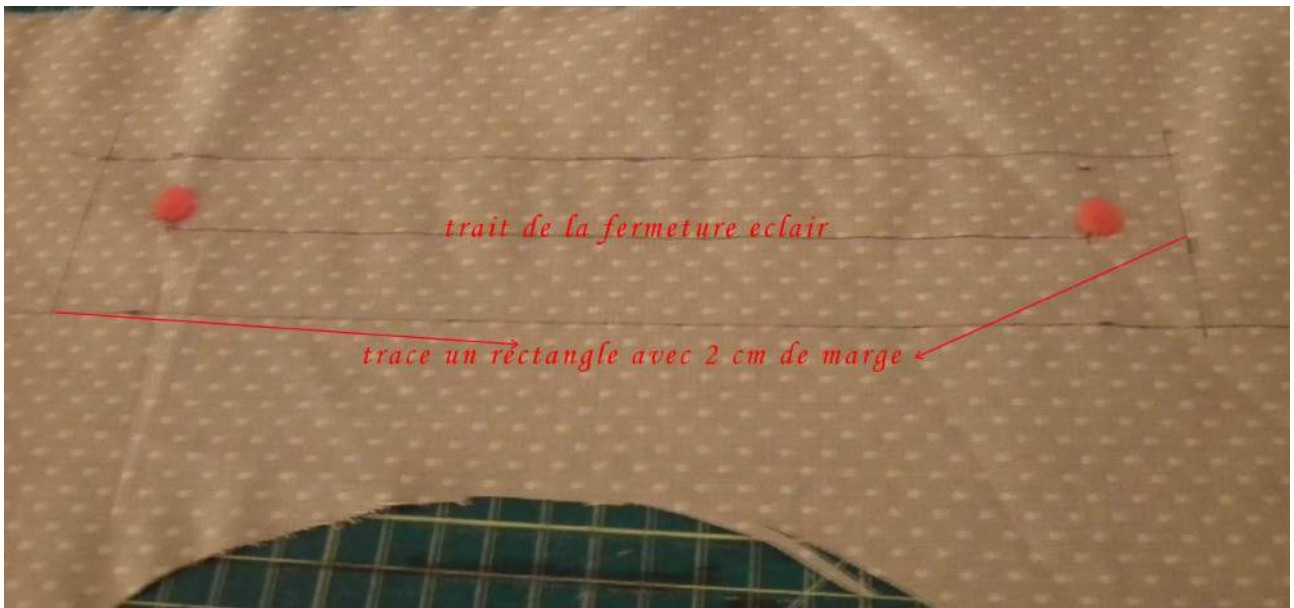


Poche zippee pour sac partie 1



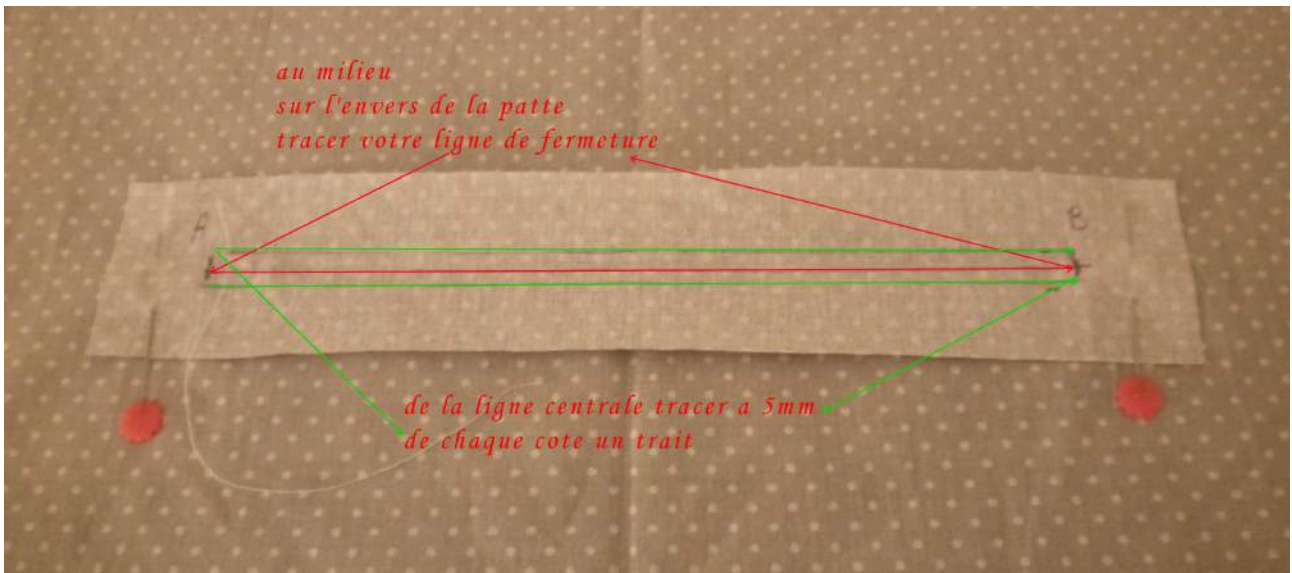
on vas marquer tous les reperes





il faut tracer votre marge de couture a 2 cm sur la partie patte de dessous et decouper ensuite votre rectangle





ou ouvre sa patte qui etait plie en deux

et on vas a 5mm de chaque cote du trait rouge piquer sur les 2 cotes de la longueur et sur les traits sans marge des point marquer AB



ouvrir en incisant vos angles en V

fin de la 1ere partie