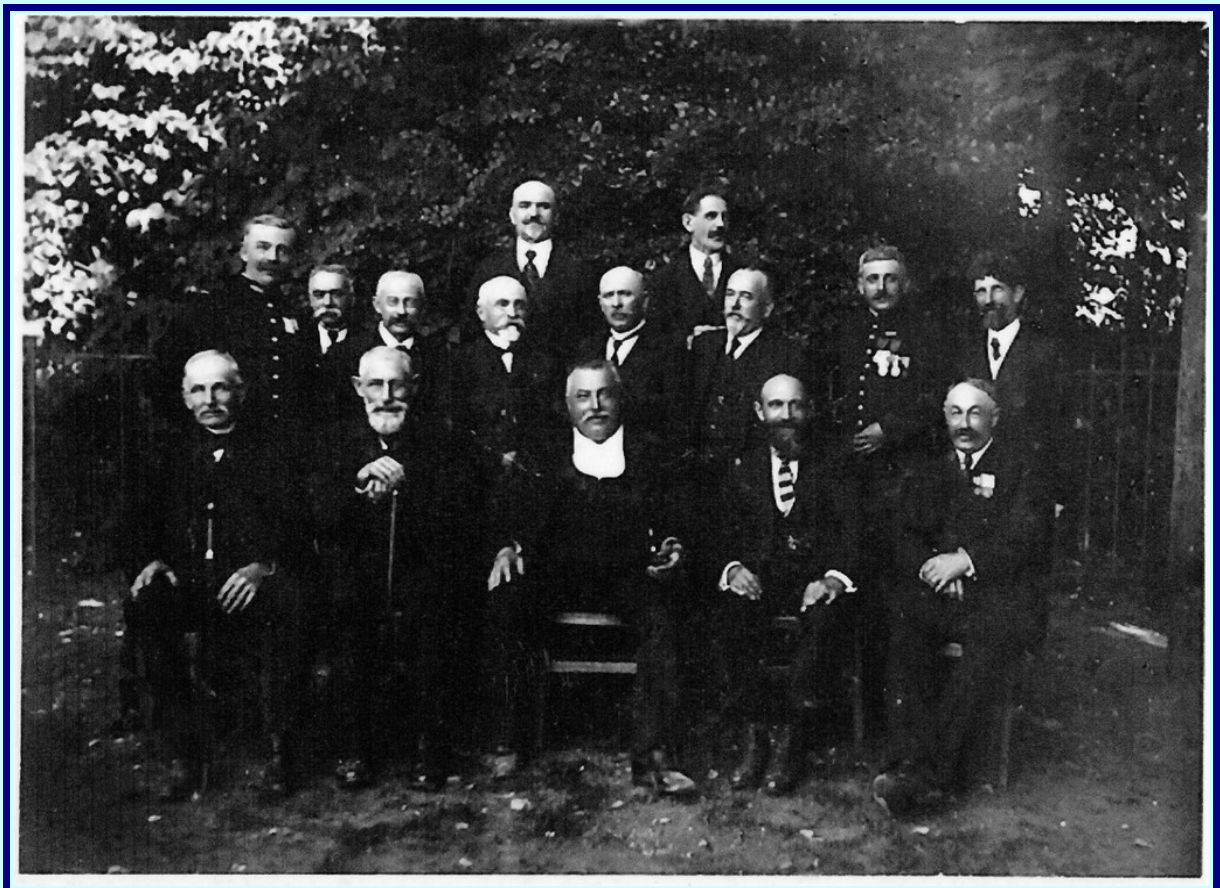


Le monument aux morts



Le monument aux morts de Pontault-Combault, architecte: M. Delamarre

Au cours de la première guerre mondiale (1914 – 1918), 42 habitants de Pontault-Combault meurent sur les champs de bataille.
En 1922, la municipalité décide d'ériger un monument en leur mémoire.



Conseil Municipal de Pontault-Combault autour du maire M. Privé

Le dimanche 27 août 1922, de nombreuses personnalités du monde politique, militaire, religieux et des anciens combattants sont présentes pour l'inauguration du monument.

