

TUTORIEL CARTE PORTEFEUILLE



Réalisation de la base

- Dans une feuille A4 de **papier Rouge-rouge**, marquer à l'aide d'un **plioir** des plis à 7,4 cm sur le côté de 29,7 cm à droite et à gauche des extrémités. Sur la hauteur de 21 cm, marquer un pli sur toute la longueur à 10,5 cm. A l'aide **d'une équerre**, réaliser les plis en diagonale. Marquer ensuite au **crayon à papier** les traits obliques signalés en jaune sur le schéma ci-dessous (**Photo 1**) et couper selon ces traits à l'aide de **ciseaux** (**Photo 2**).

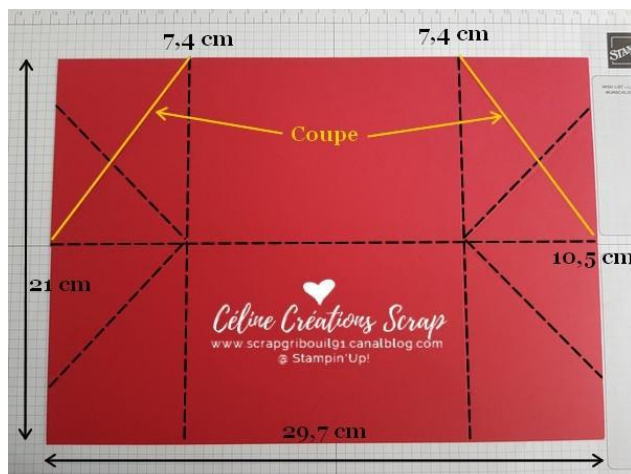


Photo 1



Photo 2

- Plier tous les plis de la base de la carte (**Photo 3**)



Photo 3

Décoration de la carte

- Découper dans une feuille des **papiers imprimés Toile traditionnelle** 2 rectangles de 14,8 cm x 10,5 cm et un rectangle de 15 cm x 3,2 cm dans une autre feuille (**Photo 4**).
- Coller les papiers imprimés (ceux à fleurs) à l'intérieur de la carte (**Photo 5**)
- Coller ensuite les rabats de la carte pour donner la forme portefeuille (**Photo 6**)



Photo 4



Photo 5



Photo 6

- Coller la bande de 15 cm x 3,2 cm à l'intérieur de la carte vers le bas et pour masquer le collage des rabats (**Photo 5**)
- Terminer en décorant l'extérieur de la carte (**Photo 7**). Maintenir la carte fermée à l'aide d'un trombone à forme originale (ici une étoile dorée).



Photo 7

