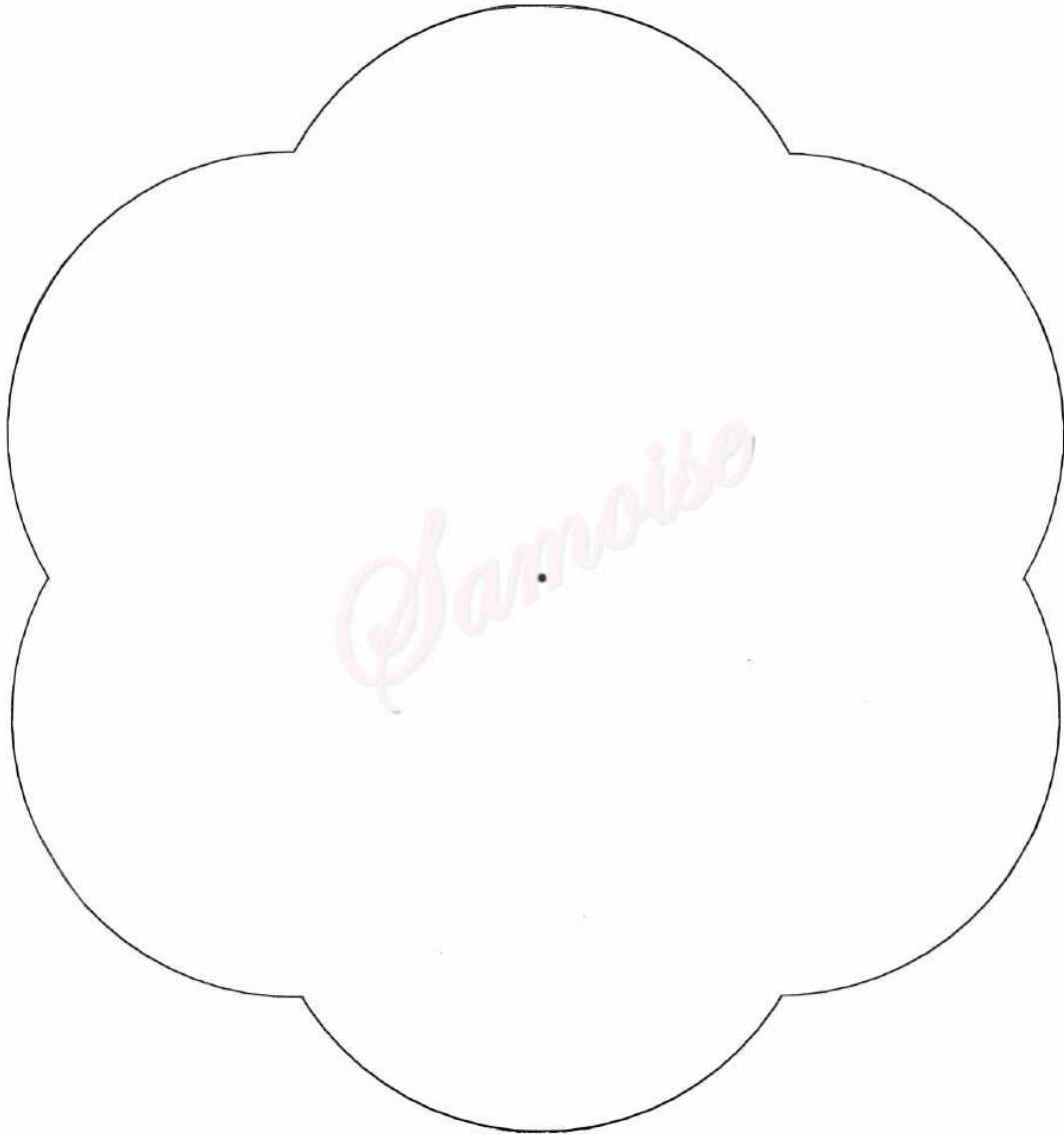


# Faire-part de naissance

Tout d'abord, imprimer 2 fois ce gabarit



- Couper les deux « fleurs »



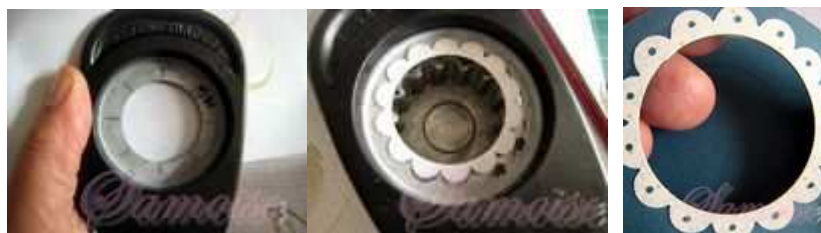
- puis sur **une seule** des grandes fleurs, perforer avec la perfo 1"3/8 **un seul trou** dans un arrondi.



- Poncer légèrement les bords des deux fleurs



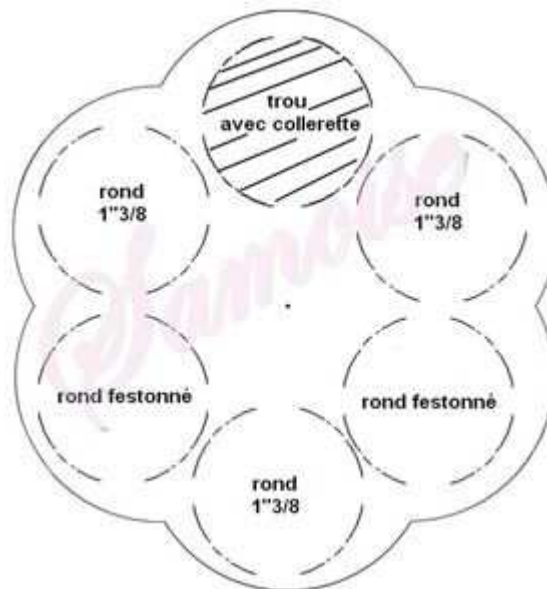
- Dans un papier imprimé perforer un trou avec la perfo 1"3/8, puis perforer autour de ce trou avec la perfo ronde festonnée, coller cette collerette sur le rond perforé de la grande "fleur". Décorer avec des points, si l'on veut.



- Reprendre le papier qui a servi pour la collerette, les chutes de bazill et utiliser les perforatrices *ronde festonnée*, *ronde 1''3/8* et *ronde 1''* pour obtenir des ronds qui serviront soit recto, soit verso ; découper des petits tampons (étoile, coeur...)
- Empiler, avec des stampin'dimensionnels, 2 ou 3 des cercles découpés + un tampon découpé. En réaliser ainsi 5, varier les teintes, les décors...



- Coller les 5 "empilements" sur la carte de cette façon (j'ai indiqué la "base" de l'empilement) :



- Ajouter deux parties arrondies face à face : la 1ère sera collée sous la "fleur" du dessus.
- La 2ème est collée sous la "fleur" du dessous ; on tient la carte avec l'une et on fait tourner avec l'autre.



- Utiliser le gabarit imprimé sur papier blanc, le couper légèrement plus petit en lui ôtant 1/2 cm tout autour (ou perforer 6 ronds 1"3/8 dans du papier cartonné blanc)
- Coller la "fleur" blanche sur la "fleur" du dessous (ou coller les 6 ronds blancs)
- Repositionner l'ensemble l'un sur l'autre.
- Fabriquer une fleur en papier de soie ([cf vidéo du mercredi 5 août 2009](#) sur mon blog)
- Passer le brad de la fleur en papier de soie au centre de la carte pour en maintenir les 2 parties.
- Au niveau du "trou", écrire 1 petit texte sur le papier blanc. Tourner la carte et écrire 5 autres textes dans le trou, au niveau de chaque "pétale".



**Et voilà ! votre carte est terminée !**