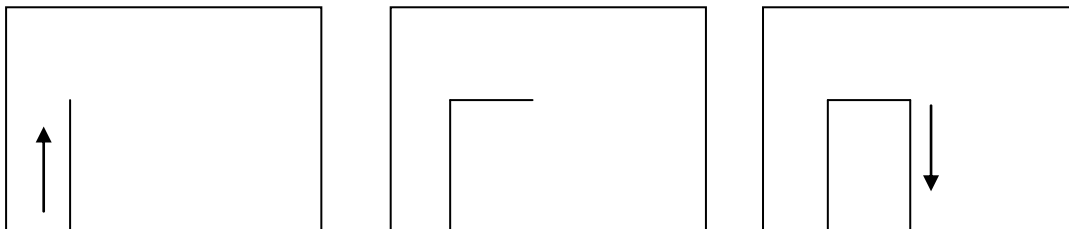
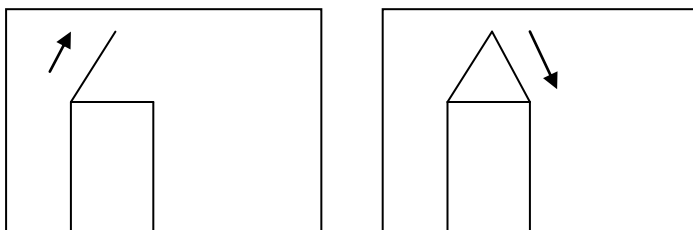


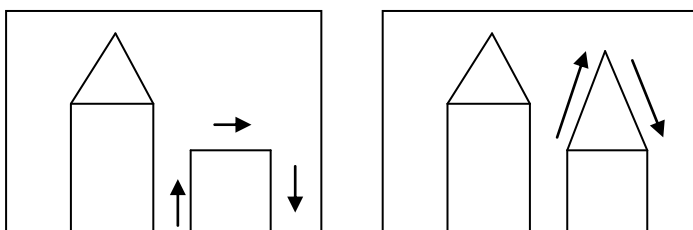
1/ Je trace un rectangle ou au carré en partant du bas de la feuille



2/ Je trace un triangle au dessus du rectangle



3/ je trace un deuxième rectangle plus petit ou plus grand à côté du premier pour faire une deuxième maison.



OU BIEN je trace un deuxième rectangle plus petit ou plus grand « collé » au premier puis un triangle au dessus etc...

