

Pochette d'automne.



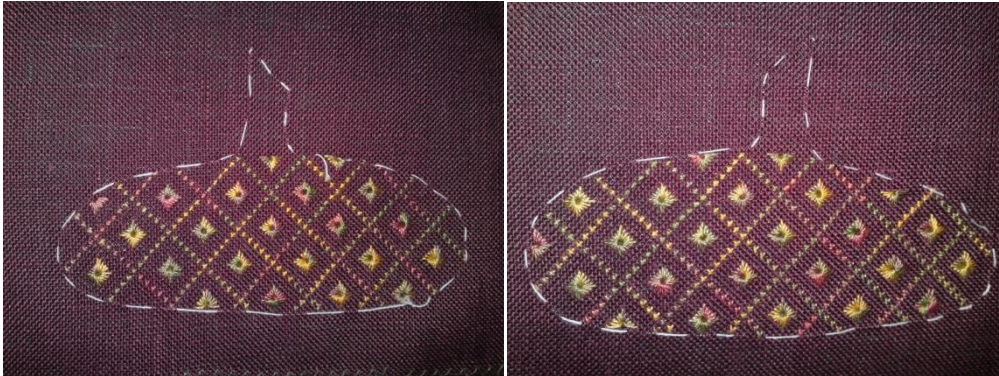
Matériel:

- Lin "aubergine" 16 fils/cm pour le chapeau du gland.
- Lin "maïs" 11 fils/cm pour le corps du gland.
- fils dégradés "Threadworx":
 - N° 01148 Romanian Forest.
 - N° 01042 Desert sunset
- Une chute de tissu imprimé assorti, pour l'intérieur de la pochette.
- Entoilage thermocollant.
- Molleton léger, type "nuage" de PSK Quilt.
- Un peu de bourre synthétique.
- 1 petite pression transparente.
- 2 petits anneaux "porte fils".
- Chutes de feutrine aux couleurs chaudes, pour les feuilles de chêne et les glands.
- Cordelette de lin.
- Quelques gros glands.

Réalisation: Chantal Jordan pour Jura Point de Croix. Octobre 2011.

Préparation:

Reproduire les patrons, corps et chapeau, sur les toiles de lin en les matérialisant par 1 fil de bâti.



Attention: penser à retourner le patron du chapeau, pour la partie dos.

Chapeau du gland.

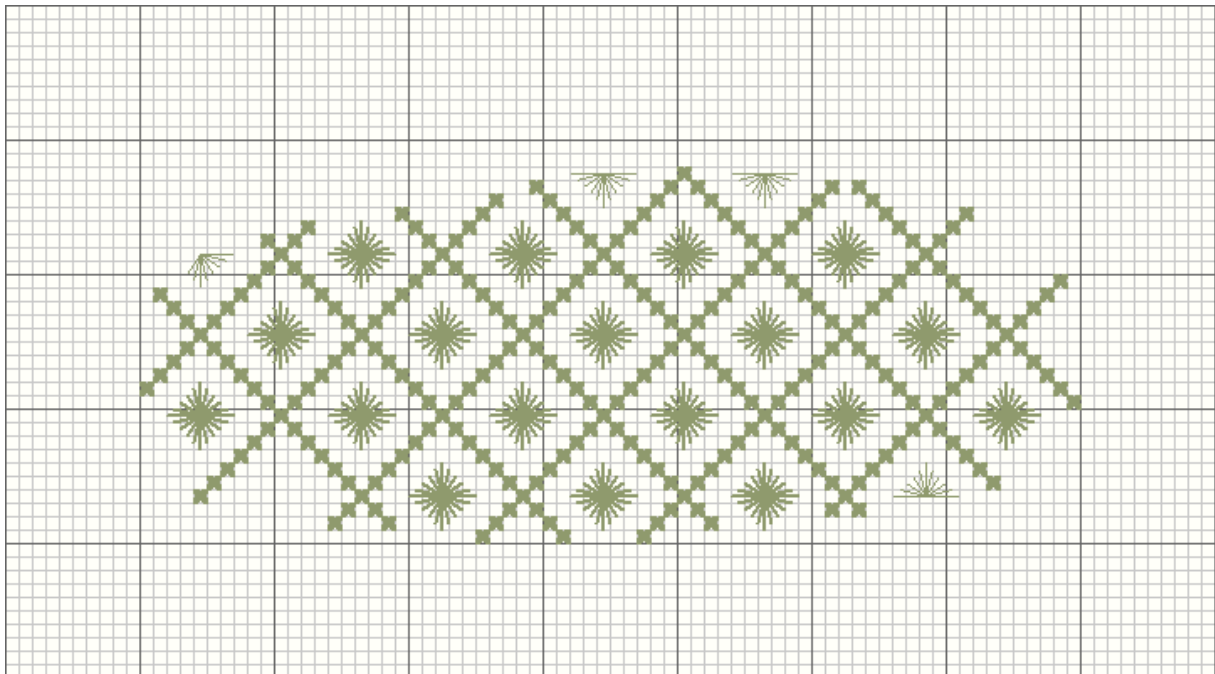


Diagramme devant du chapeau du gland.



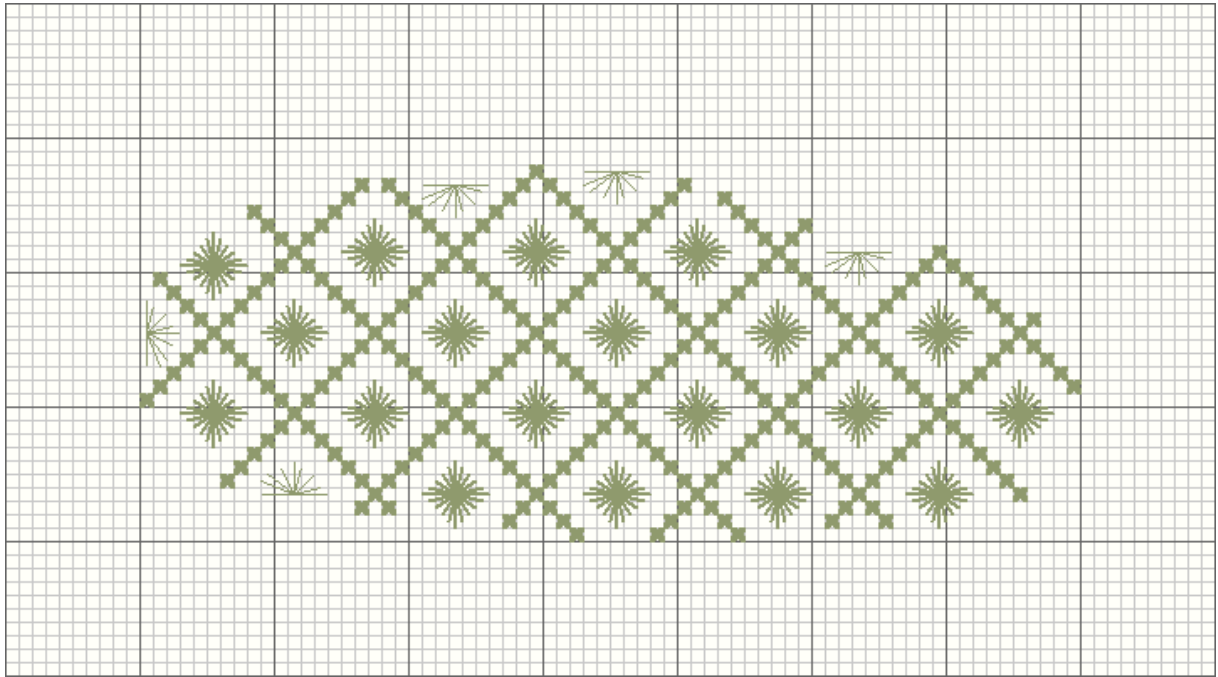
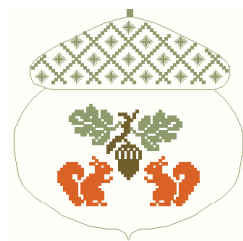
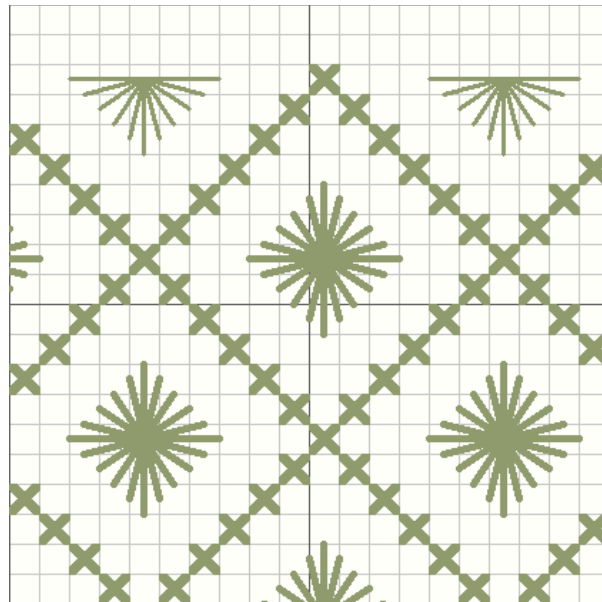


Diagramme dos du chapeau du gland.

Le chapeau est brodé avec le fil dégradé N° 01148, en 1 fil / 2 fils sur une toile 16 fils.



Corps du gland



Diagrammes devant et dos du corps du gland, brodées avec le fil dégradé N° 01042, en 1 fil / 1 fil.



Réalisation: Chantal Jordan pour Jura Point de Croix. Octobre 2011.