

TUTO DU MEMO AVEC BLOC-NOTES



Matériel :

- Carton assez épais (pour ma part j'ai pris du carton gris) – dimensions : 15 cm x 25 cm
- 1 papier imprimé ou uni (au choix)
- 1 chute de papier imprimé ou uni (au choix)
- 1 papier uni
- 1 pince à linge en bois
- 1 crayon de papier (pas le vôtre !)
- 1 bloc-note de 10.5 cm x 14.8 cm (que l'on trouve facilement en grande surface)
- 1 ficelle de lin ou ruban
- Déco selon vos goûts
- Matériels de base : crayon, gomme, colle, double-face, règle cutter, croup-dile, ...)

Si ce n'est pas déjà fait, découper le carton aux dimensions 15 cm pour la largeur x 25 cm pour la hauteur

LA STRUCTURE

1. Dans le papier imprimé, découper un rectangle de 19 cm de large x 29 cm de hauteur
(*en option vous pouvez couper les angles pour former comme un tag*)
2. Coller le papier imprimé sur le carton en laissant 2 cm de chaque côté, rabattre et coller (je vous conseille plutôt le double-face, le carton étant assez épais).
3. Voilà ce que vous obtenez (*avec l'option forme Tag*)

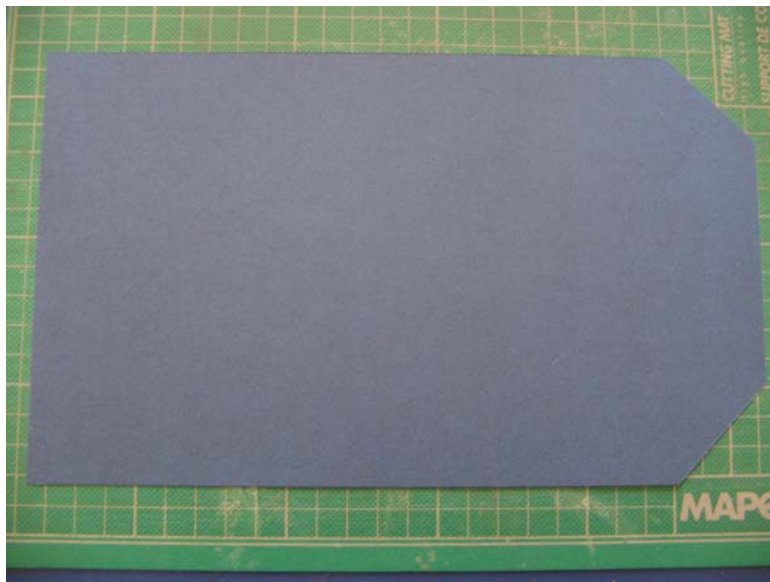


4. Dans une chute de papier, découper une bande de 3 cm de hauteur x 19 cm de longueur (si vous le souhaitez vous pouvez utiliser une perforatrice de bordure sur les 2 longueurs). Elle servira à maintenir le carnet et celui-ci pourra être changé une fois terminé.
Coller la bande à 17 cm du bas uniquement aux extrémités afin de pouvoir glisser le carnet.

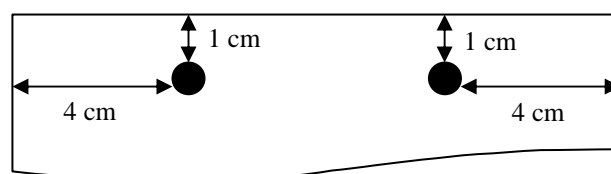
Vous obtenez cela :



5. Dans du papier uni, découper un morceau de 14,8 cm de large x 24,8 cm de hauteur pour couvrir l'arrière de la structure. Coller.



6. Se placer en haut pour faire les trous en se plaçant à 4 cm du bord dans la largeur et à 1 cm dans la hauteur. Les trous permettront de glisser la ficelle de lin (ou ruban) et de pouvoir accrocher le mémo au mur. Faire les 2 trous à l'aide de la Crop Dile (si vous avez) ou une perforatrice de bureau (à défaut).



LE CARNET

1. Dans le papier de la structure, découper un morceau de 10,5 cm de largeur et de 5 cm de hauteur. A l'aide d'une perforatrice de bordure, festonner une des largeurs et coller.

Vous obtenez le résultat ci-dessous :



LE CRAYON :

Dans le papier uni, découper un morceau de 3 cm de large et de 16,5 cm de longueur (vérifiez les dimensions par rapport à votre crayon avant !!) puis couvrir le crayon.



LA PINCE A LINGE :

Dans le papier uni, découper un morceau de 7,4 cm de longueur et 0,9 cm de largeur (à adapter selon les dimensions de votre pince) et coller sur le dessus de la pince.



FINALISATION :

1. Reprendre la structure et mettre le carnet en place



2. Coller la pince à linge à l'aide du double-face soit en haut ou en bas.
N'oubliez pas de tenir compte de la longueur du crayon.
3. Passer la ficelle de lin (ou ruban) dans les 2 trous et former une anse afin de pouvoir l'accrocher au mur.
4. La structure est maintenant terminée, à vous de jouer pour la déco.

Autres modèles :



**BONNE CREATION
ET N'OUBLIEZ PAS DE ME MONTRER VOS REALISATIONS**

Vincou