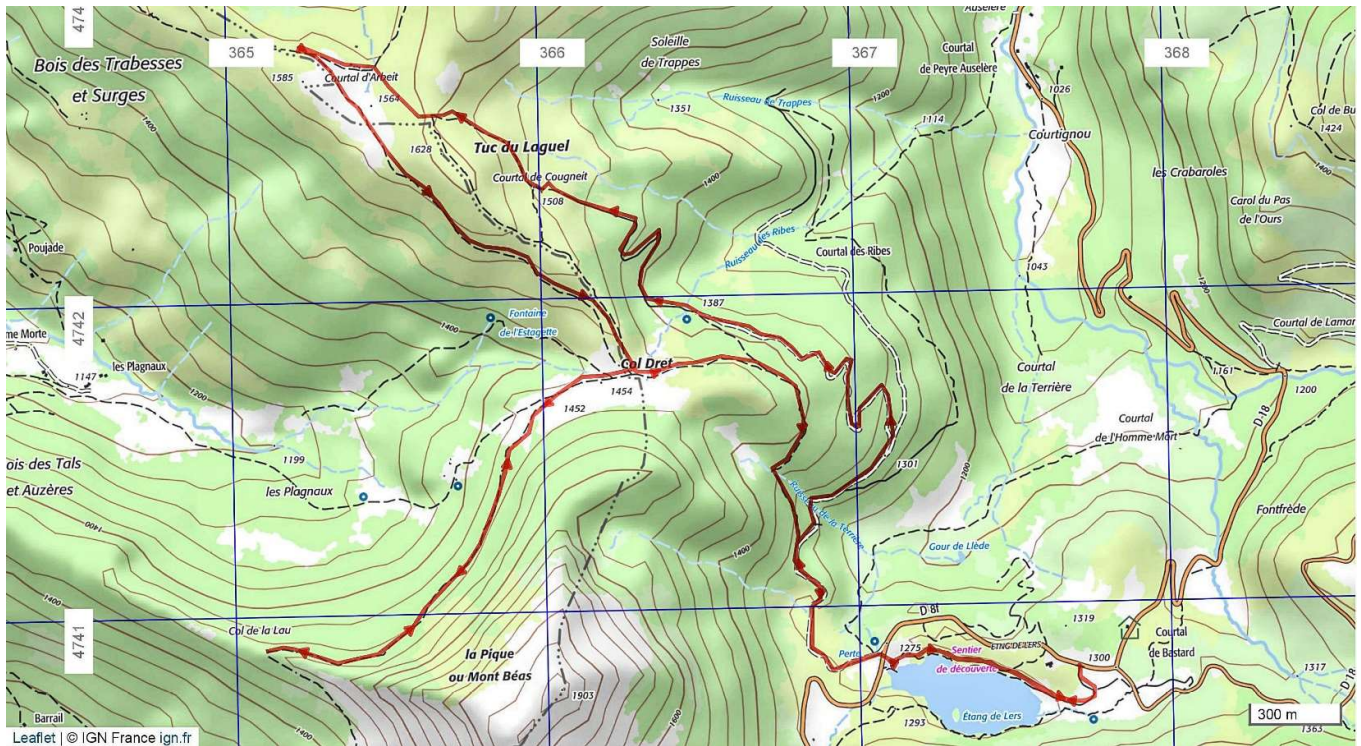


## Randonnée en Ariège, Etang de Lers, groupe de niveau 3.

Le groupe partira du parking du refuge de l'Etang de Lers, longera l'Etang de Lers, se dirigera vers le Courtal d'Arbeit, le Col Dret, le col de la Lau et reviendra au point de départ.



### Groupe de niveau 3 :

- Distance, 13 km.
- Dénivelés cumulés, + 500 m, -500 m.
- Durée estimée pour ce groupe de niveau, 5 h 20 hors repas.
- Indice IBP 3

