

Réseaux sociaux, objets connectés et big data : usages et enjeux du numérique en prévention et promotion de la santé

Colloque organisé par le Comité régional d'éducation pour la santé PACA, dans le cadre du Pôle régional de compétences en éducation et promotion de la santé

➤ DU WEB 3.0 DES OBJETS CONNECTÉS AU BIG DATA, LES ENJEUX EN PRÉVENTION



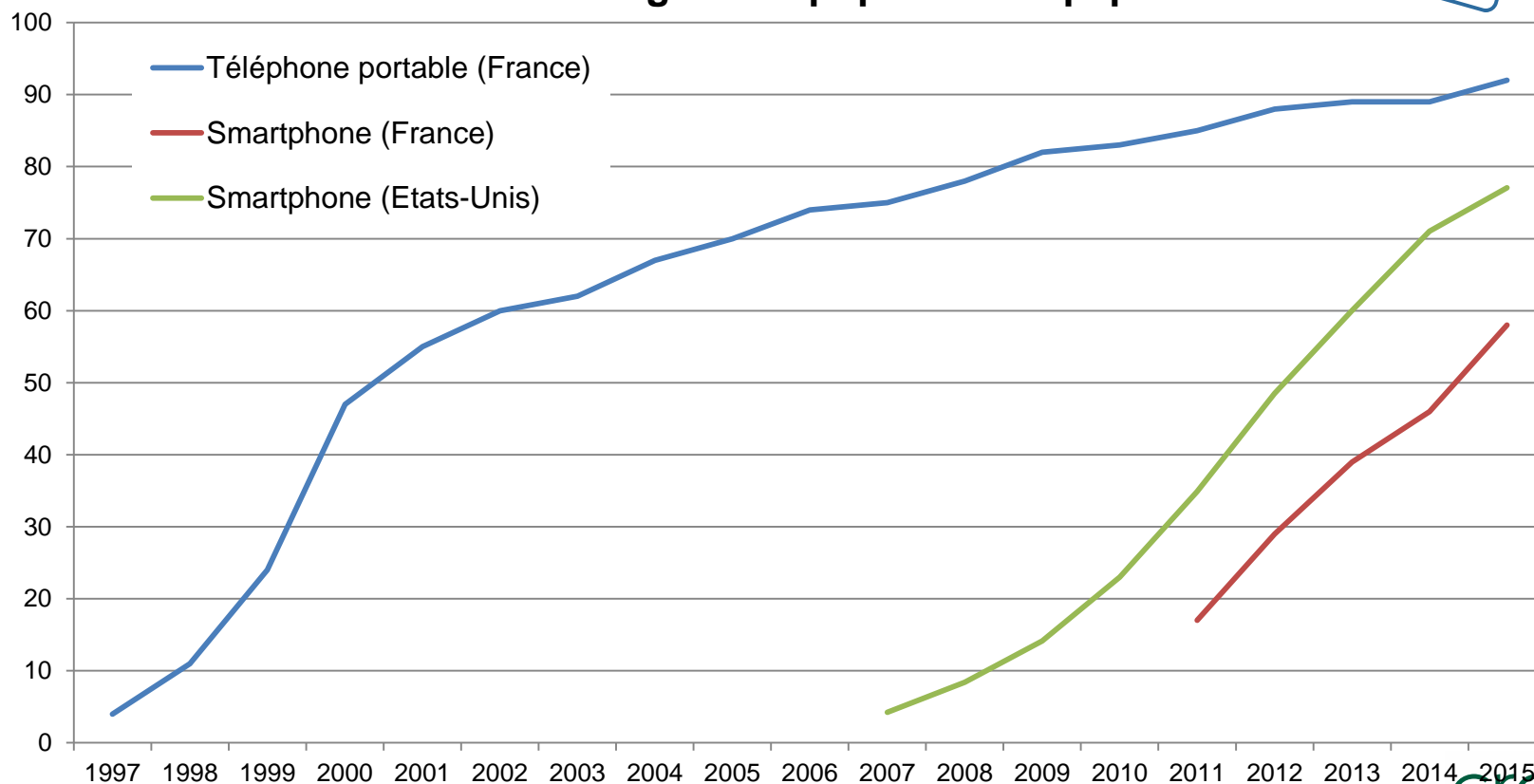
Suivez le colloque sur Twitter
prcpaca

Objets connectés et big data : de quoi parle-t-on ?

Les objets connectés



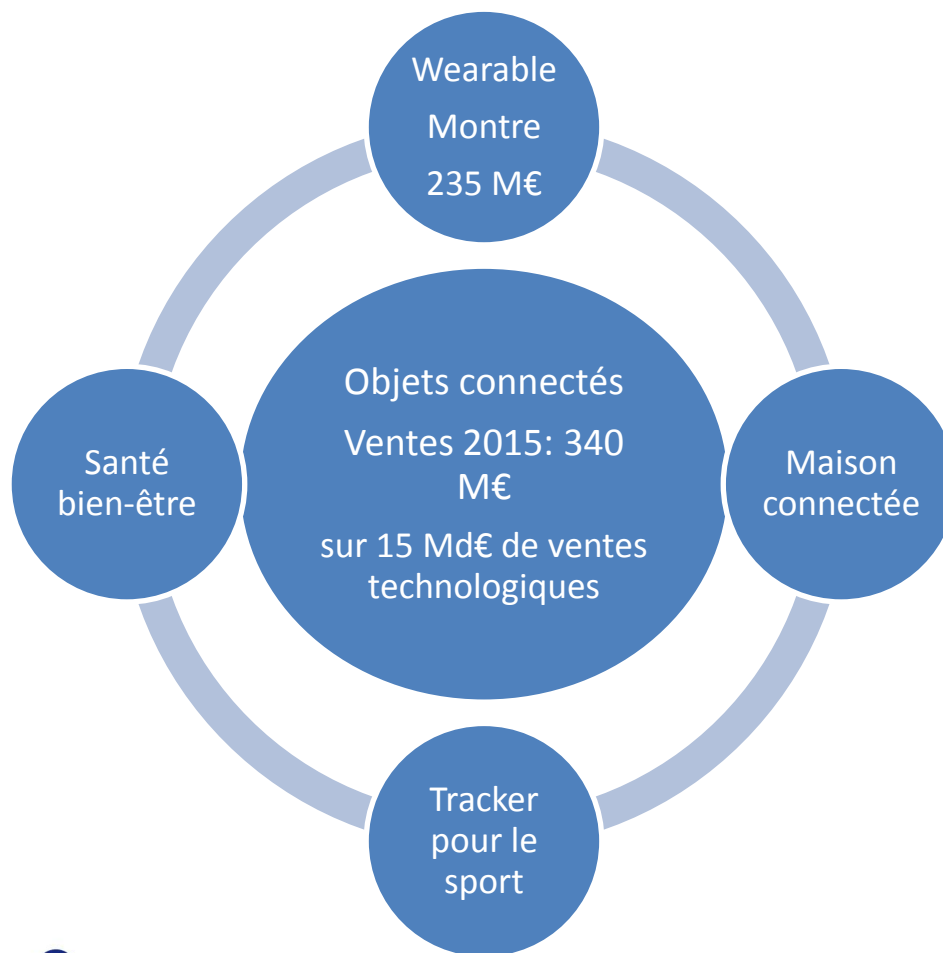
Pourcentage de la population équipée



Sources : baromètre du numérique CREDOC pour l'ARCEP et le CGE (France) ; Etats-Unis (Comscore)

Lionel Janin - objets connectés et big data

Objets connectés grand public



Source : GfK

Objets professionnels

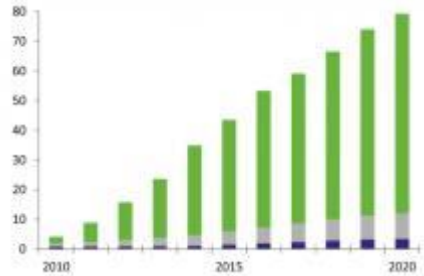


- Pour les épileptiques : enregistrer l'activité du cerveau
- Pour les personnes dépendantes :
 - Surveillance
 - Alimentation
- Robots humanoïdes : pour stimuler des personnes atteintes de la maladie d'Alzheimer

Les cinq V



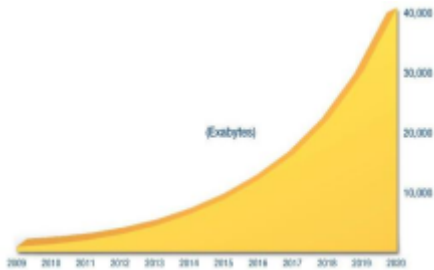
Texte



Vitesse



Volume



Variété



Big data

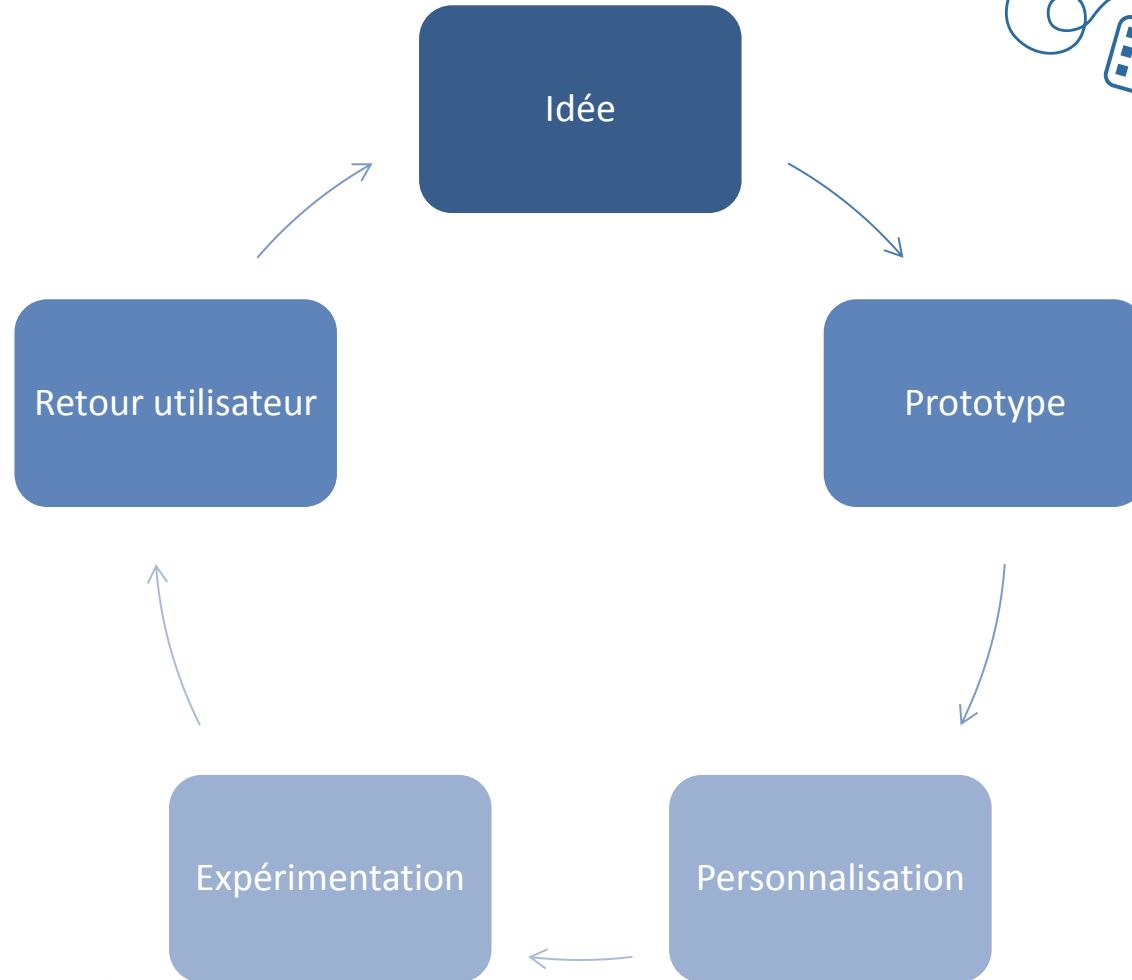
Valeur



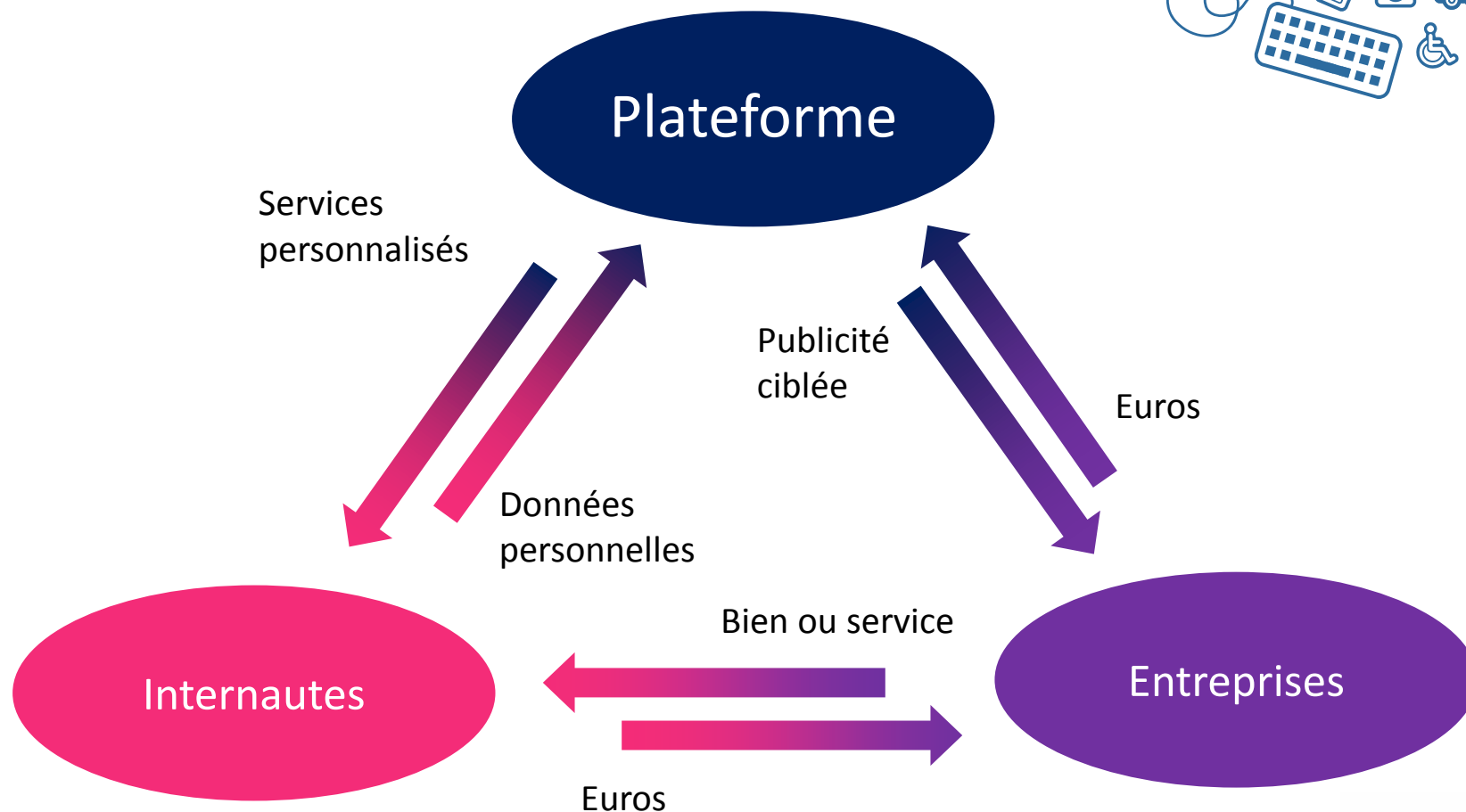
Véracité



Cercle vertueux



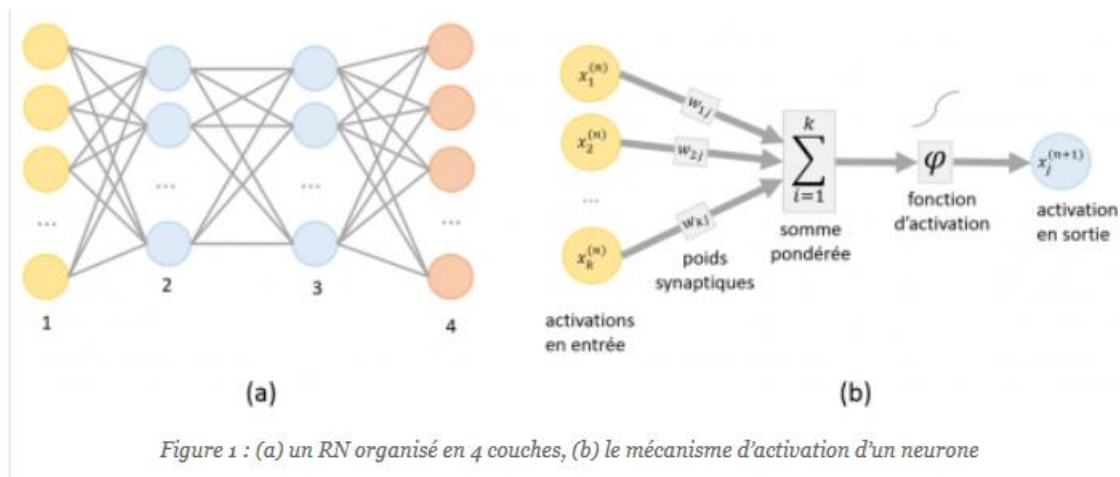
Modèle d'affaires



Intelligence artificielle



- Renouveau des réseaux de neurones

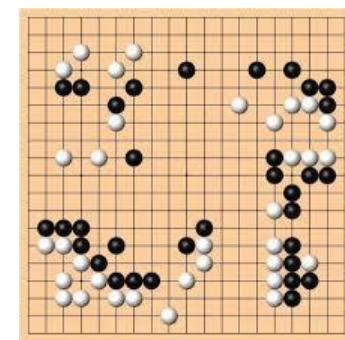


Source :



LES TECHNOLOGIES DIGITALES DÉCRYPTÉES

- Apprentissage automatique



Le potentiel des analyses big data

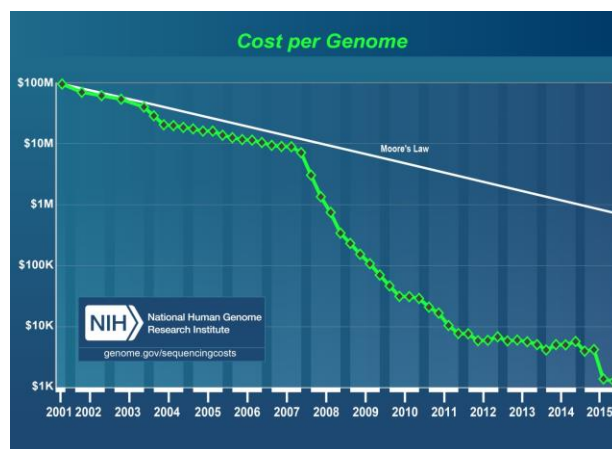


- Simplifier et adapter les services
- Améliorer les performances gestionnaires
- Prédire et prévenir

Prédire et prévenir



- PredPol : la police prédictive
- Identifier des prédispositions à partir des habitudes de consommation
- Améliorer l'efficacité des traitements contre le cancer à partir des profils génétiques



Lionel Janin - objets connectés et big data



Conséquences sur l'assurance

- Rating / scoring, à partir des données disponibles
- Pay As You Drive : assurance automobile en fonction de la conduite
- Conditionnée au suivi d'un traitement



Les limites

- Quand est-ce que ça marche ?
 - musique
 - Video
 - livre
 - politique
 - Épidémie : la grippe : exemple de Google Flu
 - Le marketing
 - Prédire qu'une jeune fille est enceinte ?
 - les données de base restent de très mauvaises qualités ; 50 % des données sont fausses





Merci de votre attention !

Pour aller plus loin, sur le site de France Stratégie :

- Rapport Internet 2030
- Note big data
- Note internet des objets
- Note et rapport fiscalité du numérique
- Note numérique : réguler une économie sans frontière
- Cycle de débats « Mutations technologiques, mutations sociales »
- Note à venir sur le véhicule autonome
- Travaux 2017-2027